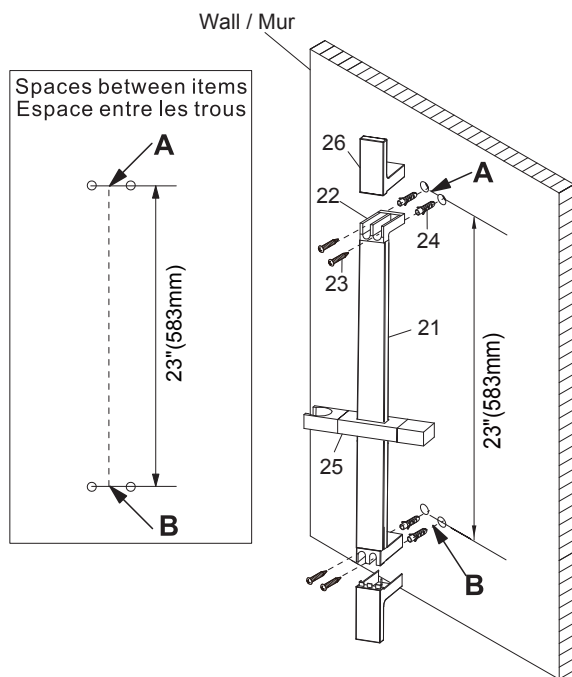


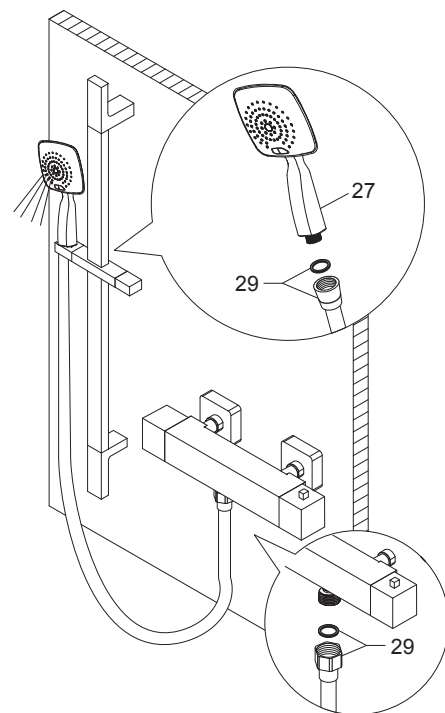
- Put flange(20) onto the shank(17) to cover the lock nut(18). Connect faucet, rubber washer(16) and shank(17).

Mettez la coupole décorative(20) sur la tige(17) pour couvrir le contre-écrou(18). Connectez le robinet, le joint d'étanchéité(16) et la tige(17).



- Put the slider(25) onto the rail(21). Insert two bases(22) into the rail(21) from two rail-ends. Connect rail(21) and bases(22) on the wall by screws(23) and holders(24). Cover the caps(26) on the bases(22).

Mettez la glissière(25) sur la rail(21). Insérez les deux bases(22) dans la rail(21) par les deux bouts. Connectez la rail(21) et les bases(22) sur les parois avec les vis(23) et support(24). Couvrir le bouchon(26) sur les bases(22).



- Connect hose and rubber washer(29) on the faucet and hand shower(27). Check for leaks. Turn on faucet handle for one minute to flush debris from faucet.

Raccordez le tuyau et le joint d'étanchéité(29) sur le robinet et la douchette(27). Vérifier pour les fuites. Faire couler l'eau du robinet une minute pour retirer les débris.



ST-04239

THERMOSTATIC SHOWER FAUCET, HAND SHOWER ON RAIL

Thermostatic valve with volume control,
Solid brass construction with deluxe finish,
Hand shower on rail,
59" flexible,
Cartridge covered by a 25-year limited warranty,
Easy to install.

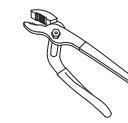
ROBINET DE DOUCHE THERMOSTATIQUE, DOUCHETTE À MAIN SUR RAIL

Valve thermostatique avec contrôle de débit,
Construction en laiton solide de fini luxueux,
Douchette à main sur rail,
Flexible 59",
Cartouche couverte par une garantie limitée de 25 ans,
Installation simple.

Tools You May Need / Outils requis



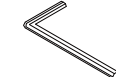
Adjustable wrench
Clé à molette



Groove joint plier
Pincres multiprises



Pipe tape
Ruban teflon

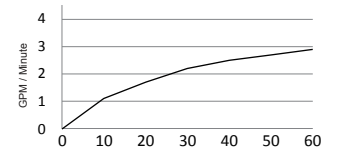


Allen key
Clé hexagonale

Certifications:

CUPC 8284

Flow rate chart / Diagramme de débit



Flow pressure in PSI / Volume de débit en PSI
1 GPM = 3.785 LPM

PSI	10	20	30	40	50	60
GPM	1.1	1.7	2.2	2.5	2.7	2.9

Because of difference of city water system or others, water pressure may differ, and cause the flow rate to change a little bit.
En raison des différences entre les systèmes d'eau de ville ou autre, la pression d'eau peut varier et provoquer un léger changement dans le débit.

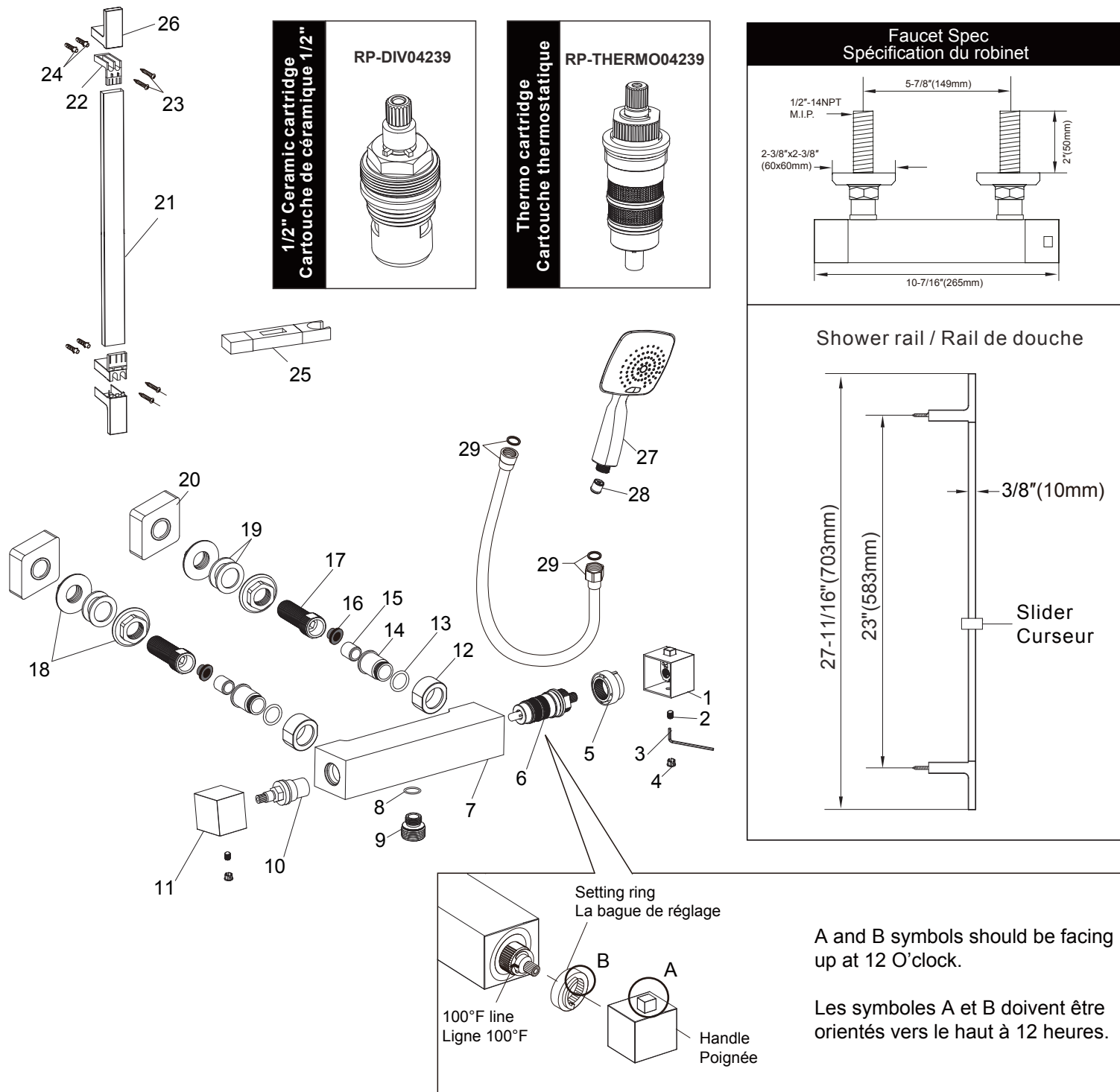


Attention:
To avoid damage to the product, once a week, open cold water for 1 minute, and hot water for 1 minute at their minimum and maximum settings.

Attention:
pour maintenir le produit en bon état, une fois semaine, pendant 1 minute chaque, vous devez faire couler l'eau froide et ensuite l'eau chaude au maximum.

For more information, visit our web site
Pour plus d'information, visitez notre site web

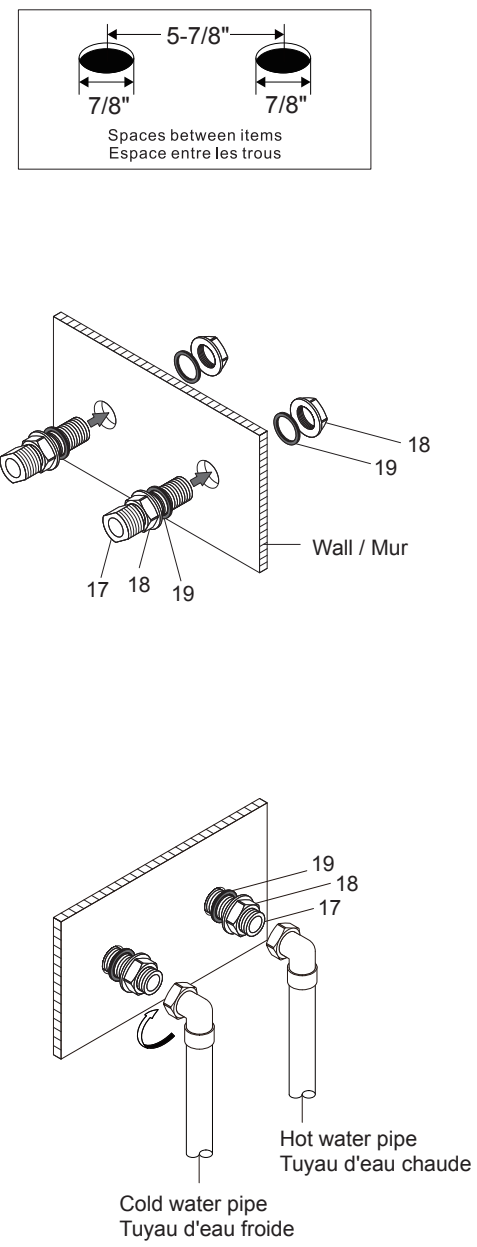
www.bathdepot.ca/kebo-brand
www.baindepot.com/marque-kebo



A and B symbols should be facing up at 12 O'clock.
 Les symboles A et B doivent être orientés vers le haut à 12 heures.

NO	Description	Quantity	Factory No.	RP No.
Numéro	Description	Quantité	Numéro d'usine	Numéro de RP.
1	Handle / Poignée	1	Z05551400007	
2	Allen screw / Vis hexagonale	2	T99701021017	
3	Allen key / Clé hexagonale	1	T51800821007	
4	Button / Bouton	2	T53305543017	
5	Setting ring / Bague de réglage	1	T54503306007	
6	Thermo cartridge / Cartouche thermostatique	1	Z58170000007	RP-THERMO04239
7	Body / Corps	1	J00165401017	
8	O-Ring / Anneau d'étanchéité	1	T50003461007	
9	Connector / Connecteur	1	T49300701017	
10	Ceramic cartridge / Cartouche de céramique	1	Z51060006007	RP-DIV04239
11	Handle / Poignée	1	Z05551226017	
12	Nut / Écrou	2	T01600101017	
13	O-Ring / Anneau d'étanchéité	2	T50006761007	
14	Seal seat / Joint de siège	2	T00401901017	
15	Anti-siphon / Anti-siphon	2	T35050000007	

NO	Description	Quantity	Factory No.	RP No.
Numéro	Description	Quantité	Numéro d'usine	Numéro de RP.
16	Rubber washer / Joint d'étanchéité	2	T52023061007	
17	Shank / Tige	2	T01112301017	
18	Lock nut / Contre-écrou	4	T00301143007	
19	Rubber washer / Joint d'étanchéité	4	T52004562007	
20	Flange / Coupole	2	T00513401017	
21	Rail / Rail	1		
22	Base / Base	2		
23	Screw / Vis	4		
24	Holder / Support	4	KJ8067108	
25	Slider / Glissière	1		
26	Cap / Coupole de finition	2		
27	Hand shower / Douche	1	Z38030943007	
28	Anti-siphon / Anti-siphon	1	Z35020000007	
29	Washer, 59" hose / Joint, Tuyau de 59"	1	Z31010000007	



1. Drill two 7/8" holes at 5-7/8" centre apart.
 Place shank(17), lock nut(18) and rubber washer(19) through into the hole.

Percez deux trous de 7/8" de diamètre distancés de 5-7/8" centre entre chaque.
 Placez la tige(17), le contre-écrou(18) et le joint d'étanchéité(19) à travers le mur.

2. Put lock nut(18) and rubber washer(19) on the shank(17) from the back side of the wall.
 Don't tighten lock nut(18) and rubber washer(19).

Mettez le contre-écrou(18) et le joint d'étanchéité(19) sur la tige(17) à partir de l'arrière du mur.
 Ne pas serrer l'écrou de verrouillage(18) et la rondelle en caoutchouc(19).

3. With an adjustable wrench tighten shank(17) to hot and cold pipes.
 Make sure that they are tight!
 Screw lock nut(18) and rubber washer(19) from back side of the wall.
 And then screw lock nut(18) and rubber washer(19) from front side of the wall.

Serrez la tige(17) avec la clé à molette et assurez-vous qu'elle est bien serré aux tuyaux d'eau chaude et froide.
 Vissez le contre-écrou(18) et le joint d'étanchéité(19) de la face arrière du mur.
 Vissez le contre-écrou(18) et le joint d'étanchéité(19) sur la face avant du mur.