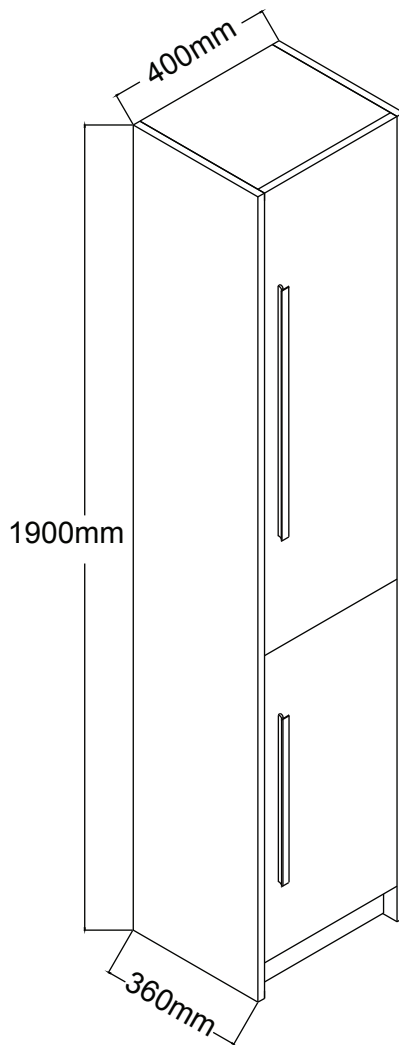


BATHROOM FURNITURE • MOBILIER DE SALLE DE BAIN

## Linen Cabinet · Lingerie

# LF7518-16GWH



- MDF board construction
- Flat style 2 doors
- Aluminum handles
- 3 inner shelves
- Doors with soft close
- Doors reversible
- Assembled

- Construction en MDF
- 2 portes de style Plat
- Poignées en aluminium
- 3 étagères intérieures
- Portes avec fermeture lente
- Portes réversibles
- Assemblé

### Tools You Will Need - Outils Requis



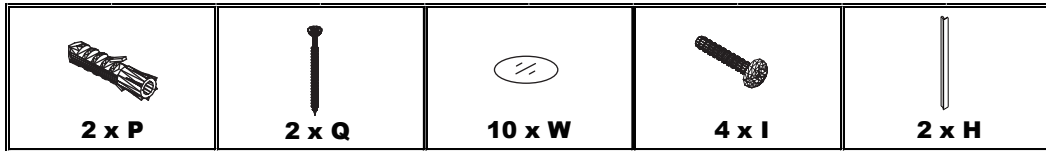
Power drill  
Perceuse électrique



Screwdriver  
Tournevis

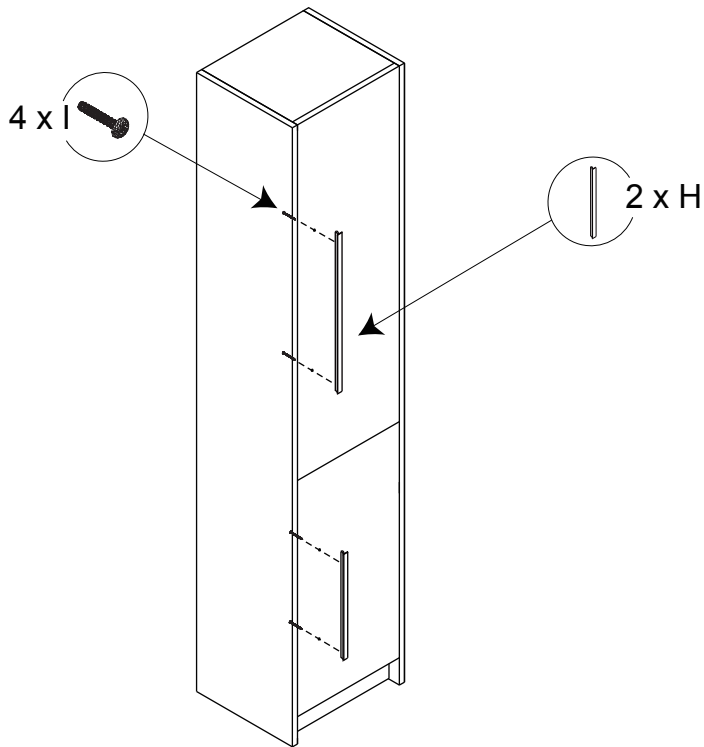


Pencil  
Crayon

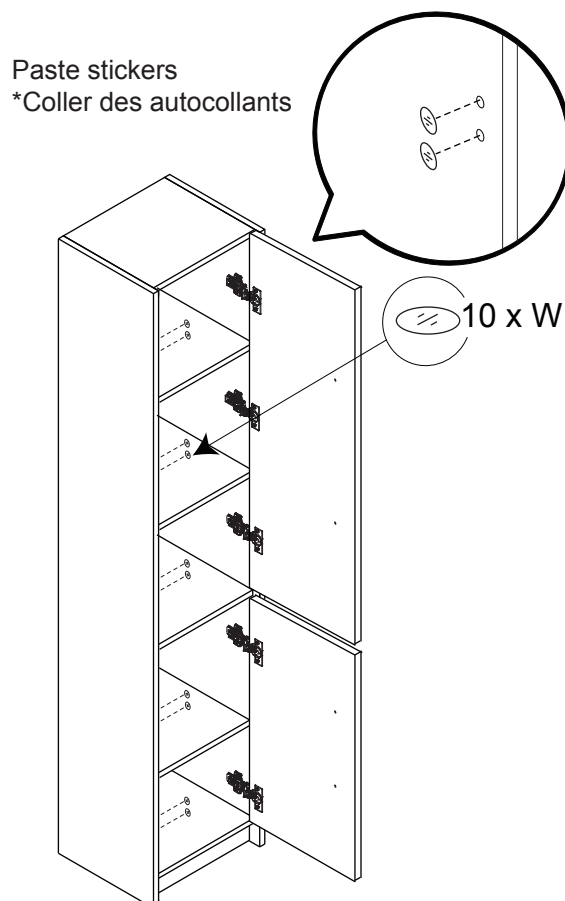


Installation procedures / Procédures d'installation

Step 1 / Étape 1



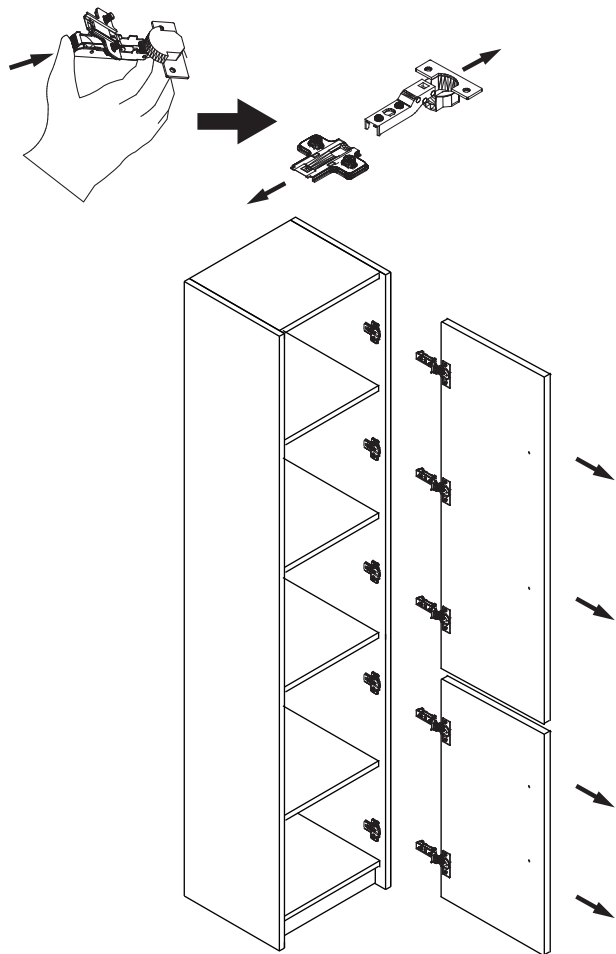
Step 2 / Étape 2



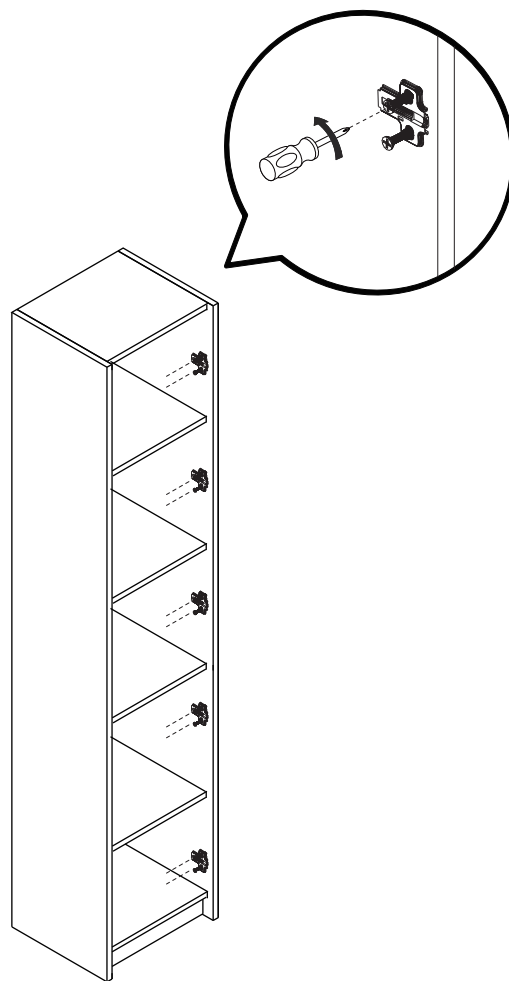
# If you want to change the door open side

\*Si vous voulez changer le côté ouvert de la porte

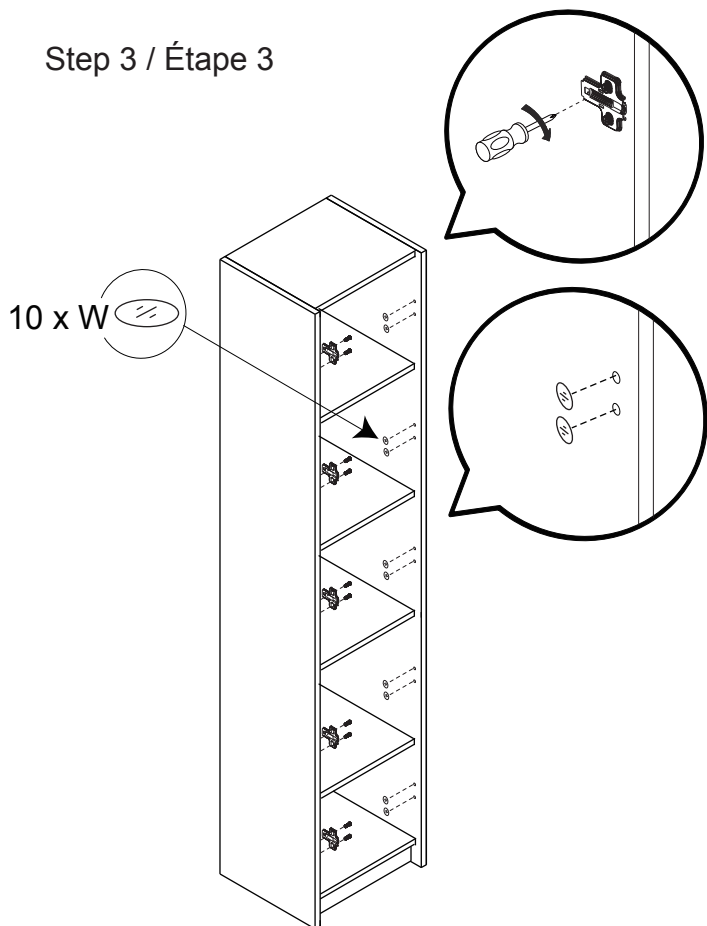
Step 1 / Étape 1



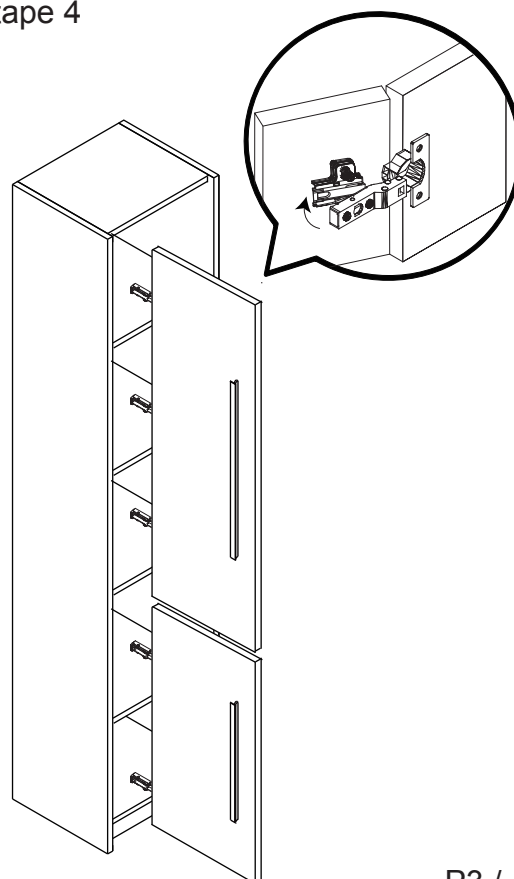
Step 2 / Étape 2



Step 3 / Étape 3



Step 4 / Étape 4



The linen cabinet's wall mounting screws need to be fixed onto the studs behind the dry wall board. Locate and mark the stud positions with a stud finder, drill pilot mounting holes at marks into the studs. Insert the plastic screw sleeves into drilled mounting holes on the wall. Drill the screw holes on the cabinet's back panel to match the mounting screws through the cabinet's back panel and dry wall board to the studs.

\*Les vis de fixation murale de la lingerie doivent être fixées sur les montants derrière le panneau de cloison sèche. Repérer et marquer les positions de montants avec un détecteur de montants, percer des trous de montage pilotes aux marques dans les montants. Insérer les douilles à vis en plastique dans les trous de montage percés sur le mur. Percer les trous de vis sur le panneau arrière de la lingerie afin qu'ils correspondent aux trous de fixation sur le mur. Installer les vis de montage à travers le panneau arrière de la lingerie et le panneau de cloison sèche sur les montants.

