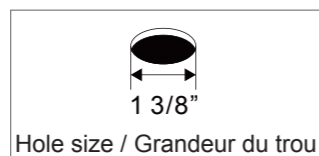




Without plate / Sans plaque

1. Place O-Ring(22) below faucet.
And then put them into the hole.

Placer l'anneau d'étanchéité(22) dessous le robinet.
Et puis les mettre dans le trou.



2. Tighten mounting nut(23) and plastic washer(26) onto the pipe(21).

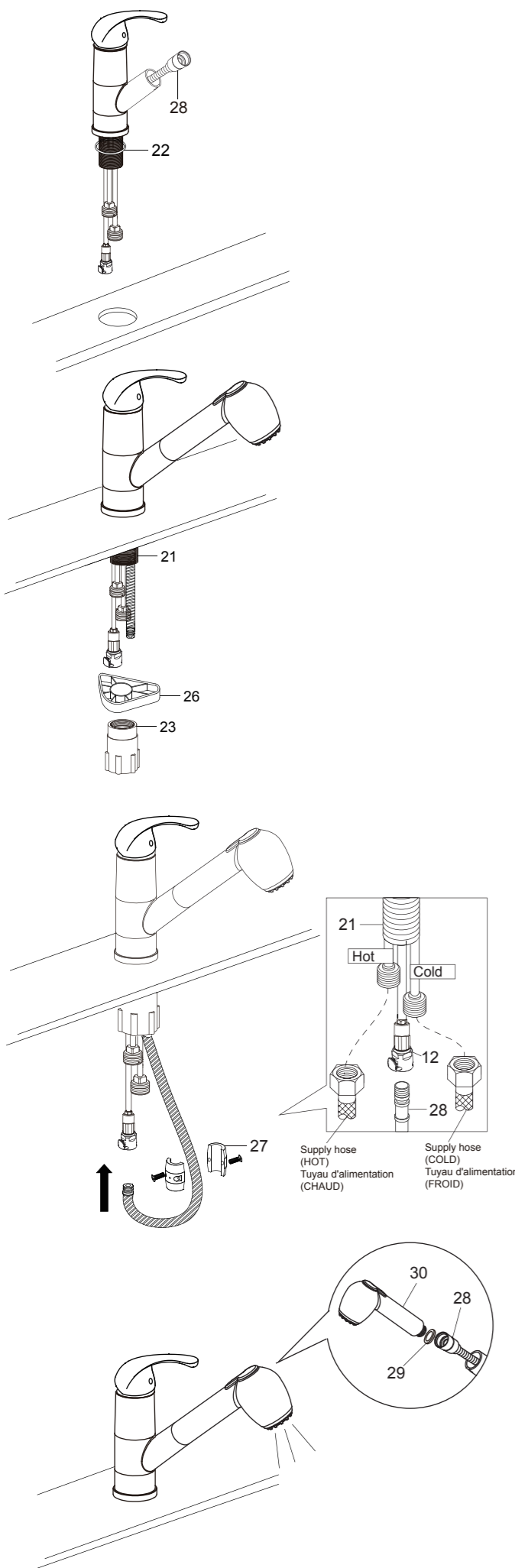
Serrer l'écrou de montage(23) et la rondelle de plastique(26) sur le tuyau(21).

3. Connect hose(28) with quick connector(12).
Assemble weight and screws(27) on the hose(28).
Screw the supply hose(not included) on the hot inlet pipe and cold inlet pipe.

Connectez le tuyau(28) avec le connecteur rapide(12).
Assemblez le poids avec les vis(27) sur le tuyau(28).
Vissez le tuyau d'alimentation(non inclus) sur le tuyau d'entrée chaud et le tuyau d'entrée froid.

4. Open the hot and cold water supplies.
Check for leaks. Turn on the faucet handle for one minute to flush debris from faucet.
Close the handle and re-assemble the spray(30) on the hose(28).

Ouvrir les valves principales pour vérifier qu'il n'y ai pas de fuites.
Vérifier pour les fuites. Faire couler l'eau du robinet une minute pour retirer les débris.
Fermez l'eau et remettre de la douchette(30) sur le tuyau(28).



KC-1400

PULL OUT KITCHEN FAUCET

Single metal lever handle,
Solid brass construction,
Ceramic cartridge,
Deluxe finish,
Fits sink with 1-Hole or 3-Hole with 8" center,
59" Hose,
1/2" water inlet,
Cartridge with limited lifetime warranty,
Easy installation.

ROBINET DE CUISINE À DOUCHETTE RÉTRACTABLE

Monocommande à levier en métal,
Construction de laiton solide,
Cartouche de céramique,
Fini luxueux,
Adaptable aux éviers percés 1 trou ou 3 trous 8" centre,
Flexible de 59",
Entrée d'eau de 1/2",
Garantie à vie limitée sur les cartouches,
Installation simple.

Tools You May Need Outils requis



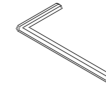
Adjustable wrench
Clé à molette



Groove joint plier
Pinces multiprises



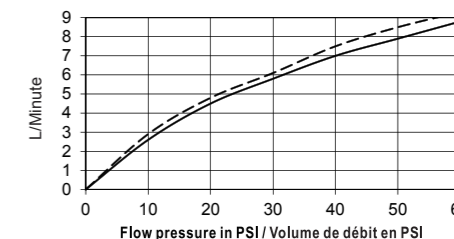
Pipe tape
Ruban teflon



Allen key
Clé hexagonale

Flow rate chart
Diagramme de débit

Be cause of difference of city water system or others, water pressure may differ, and cause the flow rate to change a little bit.
En raison des différences entre les systèmes d'eau de ville ou autre, la pression d'eau peut varier et provoquer un léger changement dans le débit.

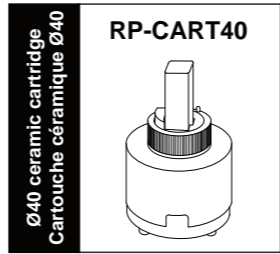
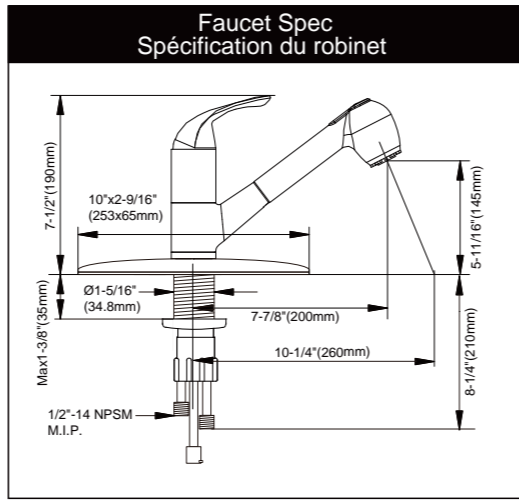
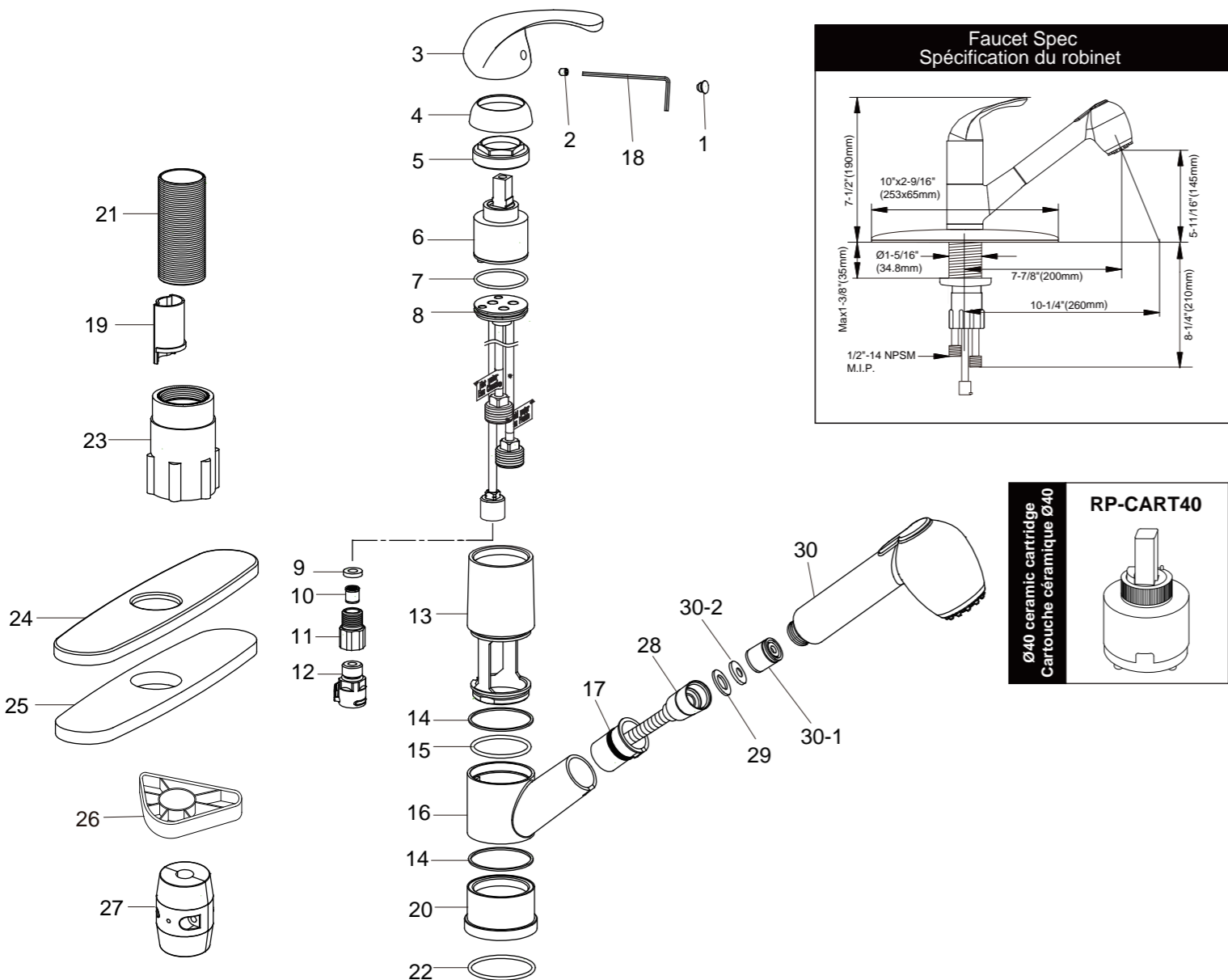


1 G/M = 3.785 L/M

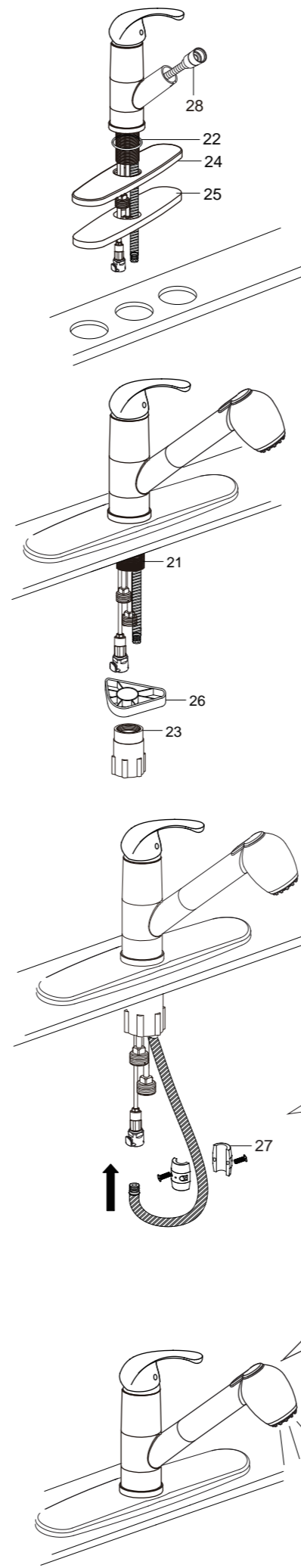
	PSI	10	20	30	40	50	60
1	LPM	2.9	4.8	6.1	7.5	8.5	9.3
2	LPM	2.6	4.5	5.8	7	7.9	8.8

For more information , visit our web site
Pour plus d'information, visitez notre site web

www.kebofaucet.com
www.kebofaucet.com



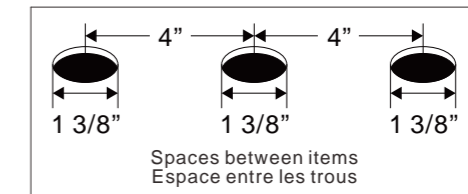
NO Numéro	Description Description	Quantity Quantité	Factory No. Numéro d'usine	RP No. Numéro de RP.
1	Button / Bouton	1	80N81010	
2	Allen screw / Vis hexagonale	1	8CM5X7	
3	Handle / Poignée	1	80P40WC2	
4	Cap / Coupole de finition	1	8ZG40000	
5	Fix ring / Anneau de fixation	1	8YG40005	
6	Ceramic cartridge / Cartouche de céramique	1	J10400	RP-CART40
7	O-Ring / Anneau d'étanchéité	1	8J40X2	
8	Hub / Cylindre de finition	1	50T56103DQ	
9	Rubber washer / Joint d'étanchéité	1	8J14X7X3A	
10	Anti-siphon / Anti-siphon	1	J92031	
11	Adapter / Adaptateur	1	8JT92031DQ	
12	Quick connector / Connecteur rapide	1	JT56226	
13	Sleeve / Manchon	1	51T56103	
14	Washer / Joint d'étanchéité	2	8SJ48X446X13	
15	O-Ring / Anneau d'étanchéité	1	8J45X26	
16	Body / Corps	1	50G56103	
17	Plastic sleeve / Manchon en plastique	1	85T56080	
18	Allen Key / Clé hexagonale	1	8BS25	
19	Sleeve / Manchon	1	8HT56U26	
20	Flange / Coupole	1	5DZ56103	
21	Pipe / Tuyau	1	81T56080	
22	O-Ring / Anneau d'étanchéité	1	8J50X25	
23	Mounting nut / Écrou de montage	1	7NM56105	
24	Decorative plate / Plaque décorative	1	5MBT8095	
25	Gasket / Joint	1	8PDT808M	
26	Plastic washer / Rondelle de plastique	1	8DZSJ000	
27	Weight, screws / Poids, vis	1 set	8QQ05000	
28	Hose / Tuyau	1	H56U26	
29	Rubber washer / Joint d'étanchéité	1	8SJ19X11X4	
30	Spray / Douchette	1		
30-1	Anti-siphon / Anti-siphon	1	F2525	
30-2	Water saving / Économiseur d'eau	1		



With plate / Avec plaque

- Place o-ring(22), decorative plate(24) and gasket(25) below faucet. And then put them into the hole.

Placez l'anneau d'étanchéité(22), plaque décorative(24) et le joint(25) en dessous du robinet. Et puis les mettre dans le trou.



- Tighten mounting nut(23) and plastic washer(26) onto the pipe(21).

Serrer l'écrou de montage(23) et la rondelle de plastique(26) sur le tuyau(21).

- Connect hose(28) with quick connector(12). Assemble weight and screws(27) on the hose(28). Screw the supply hose(not included) on the hot inlet pipe and cold inlet pipe.

Connectez le tuyau(28) avec le connecteur rapide(12). Assemblez le poids avec les vis(27) sur le tuyau(28). Vissez le tuyau d'alimentation(non inclus) sur le tuyau d'entrée chaud et le tuyau d'entrée froid.

- Open the hot and cold water supplies. Check for leaks. Turn on the faucet handle for one minute to flush debris from faucet. Close the handle and re-assemble the spray(30) on the hose(28).

Ouvrir les valves principales pour vérifier qu'il n'y ai pas de fuites. Vérifier pour les fuites. Faire couler l'eau du robinet une minute pour retirer les débris. Fermez l'eau et remettre de la douchette(30) sur le tuyau(28).