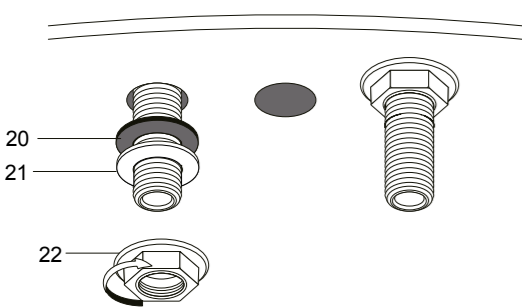


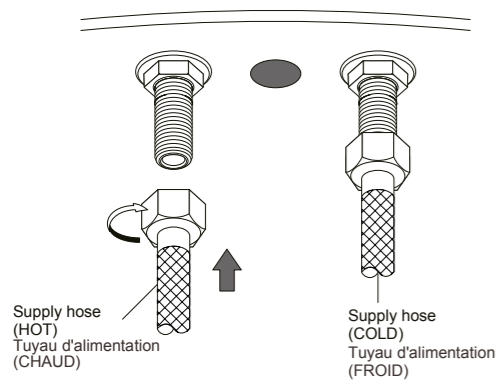
1. Place plastic gasket(19) below decorative plate(16) and insert faucet into the basin.

Placer le joint de plastique(19) sous la plaque décorative(16) et insérer le robinet dans les trous.



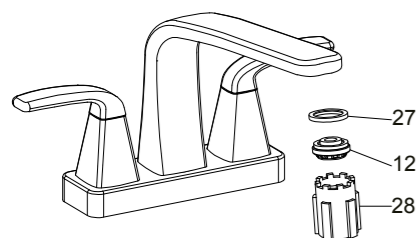
2. Secure faucet to sink with mounting nut(22), metal washer(21) and rubber washer(20). Tighten mounting nut(22).

Fixer le robinet au lavabo avec les écrous de montage(22), le joint de métal (21) et les joints d'étanchéités(20). Serrer les écrous de montages(22).



3. Screw the supply hose (not included) on brass leg.

Visser le tuyau d'alimentation(non inclus) sur les pattes de laiton.



4. Remove aerator(12) and open the hot and cold water supplies. Check for leaks. Turn on faucet handles for one minute to flush debris from faucet. Close the handles and re-assemble the aerator.

Retirer l'aérateur(12) et ouvrir les valves principales pour vérifier qu'il n'y ait pas de fuites. Vérifier pour les fuites. Faire couler l'eau du robinet une minute pour retirer les débris. Fermer l'eau et remettre l'aérateur.



## F53-1412

### 4" LAVATORY FAUCET

**Push pop up included**

Ceramic cartridge,  
1/4 turn ceramic cartridge,  
Deluxe finish,  
Cartridge covered by a 25-year limited warranty,  
Easy installation.

### ROBINET DE LAVABO 4"

**Bonde à poussoir incluse**

Cartouche de céramique,  
Cartouche de céramique 1/4 de tour,  
Fini luxueux,  
Cartouche couverte par une garantie limitée de 25 ans,  
Installation simple.

### Tools You May Need Outils requis



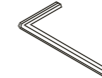
Adjustable wrench  
Clé à molette



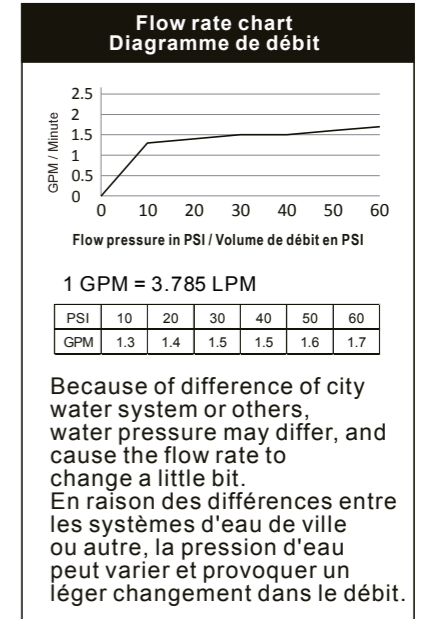
Groove joint plier  
Pincés multiprises



Pipe tape  
Ruban teflon

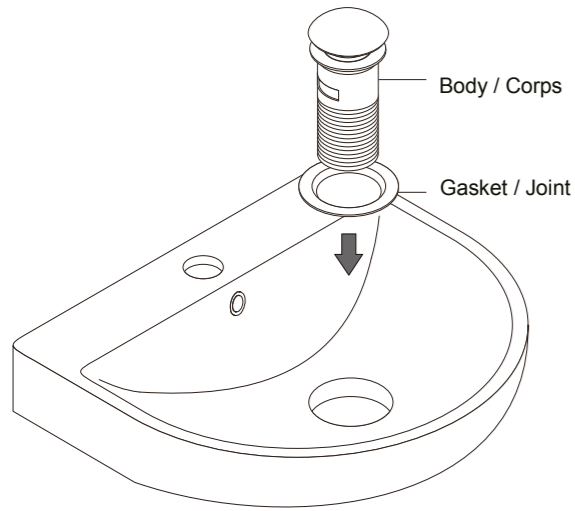


Allen key  
Clé hexagonale

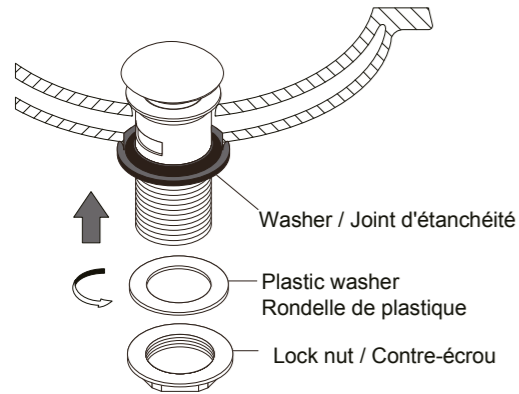


For more information, visit our web site  
Pour plus d'information, visitez notre site web

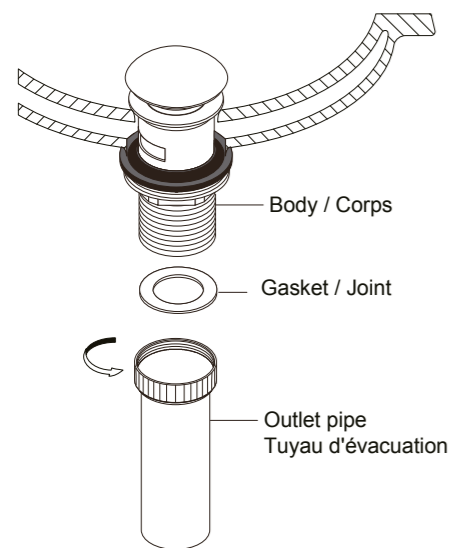
www.bathdepot.ca/kebo-brand  
www.baindepot.com/marque-kebo



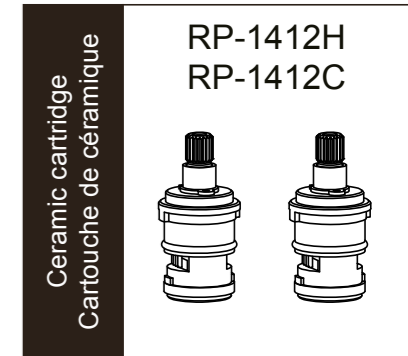
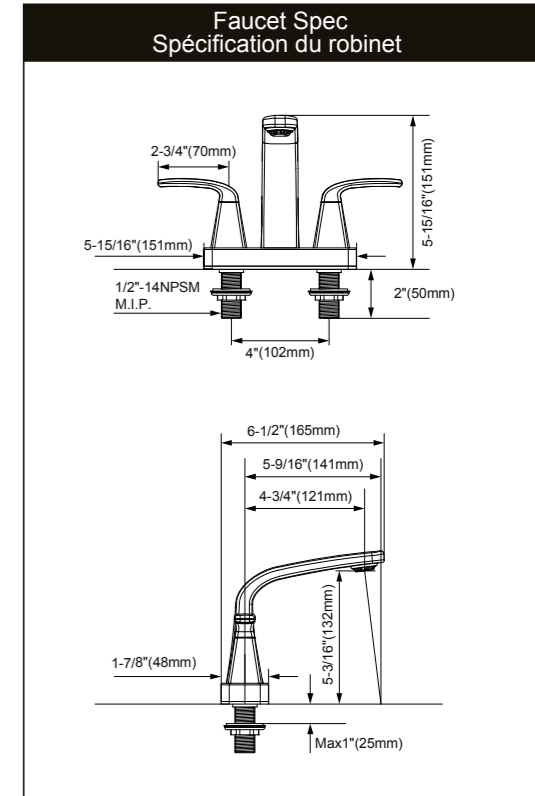
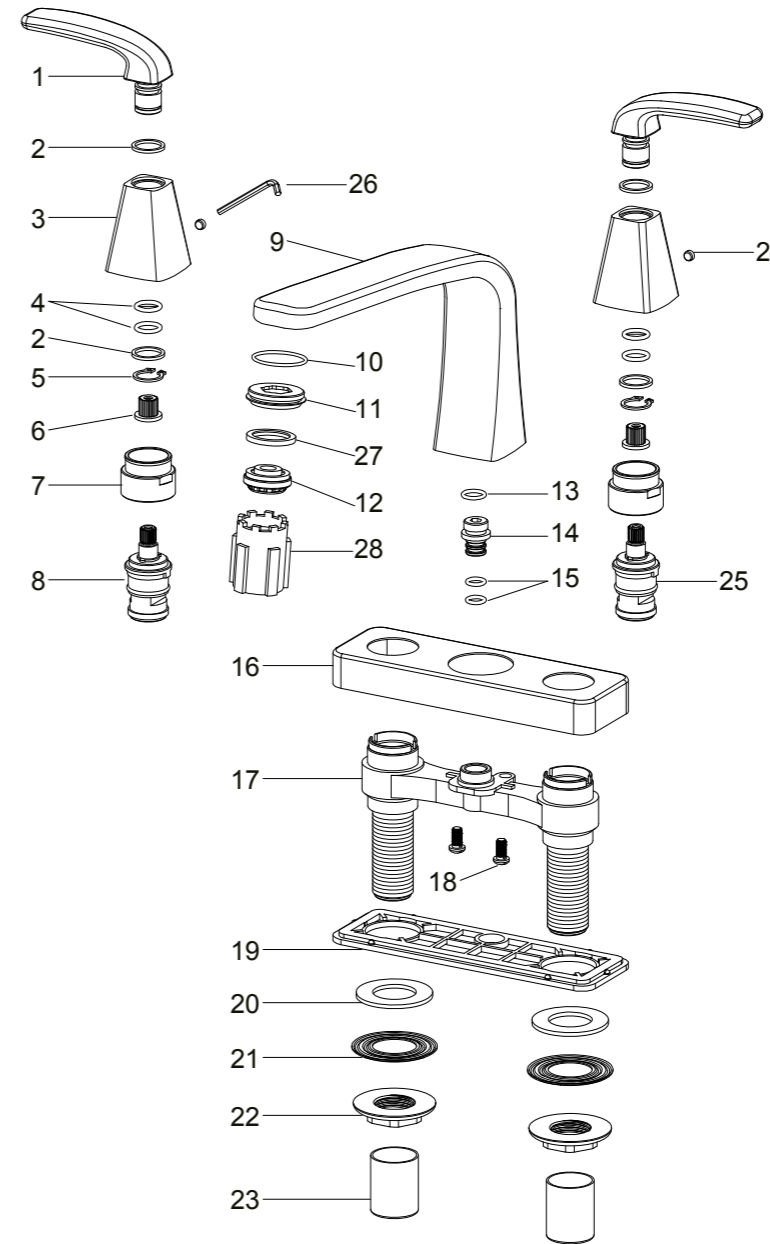
1. Install pop-up body and gasket into the hole.  
Installer le corps de la bonde mécanique et le joint dans le trou.



2. Install washer, plastic washer and lock nut onto pop-up body from underneath the basin. And then tighten lock nut.  
Installer le joint d'étanchéité, la rondelle de plastique et le contre-écrou sur le corps de la bonde mécanique par le dessous du lavabo. Et puis serrer le contre-écrou.



3. Screw outlet pipe on the body.  
Vissez le tuyau de sorti sur le corps.



NO	Description	Quantity	Factory No.	RP No.
Numéro	Description	Quantité	Numéro d'usine	Numéro de RP.
1	Handle / Poignée	2	40040051401	
2	O-Ring / Anneau d'étanchéité	4	70020052800	
3	Flange / Coupole	2	40040052301	
4	O-Ring / Anneau d'étanchéité	4	70010026230	
5	C-type buckle / Attache type C	2	50020099100	
6	Adapter / Adaptateur	2	40040051852	
7	Fix ring / Anneau de fixation	2	40060202152	
8	Ceramic cartridge / Cartouche de céramique	1	20060014421	RP-1412H
9	Spout / Bec	1	30010042001	
10	O-Ring / Anneau d'étanchéité	1	70010007230	
11	Adapter / Adaptateur	1	50050033001	
12	Aerator / Aérateur	1	50050042424	
13	O-Ring / Anneau d'étanchéité	1	70010009130	
14	Connector / Connecteur	1	40060202052	
15	O-Ring / Anneau d'étanchéité	2	70010004930	
16	Decorative plate / Plaque décorative	1	50010136301	
17	Body / Corps	1	40060201152	
18	Screw / Vis	2	50060007600	
19	Gasket / Joint	1	70020053852	
20	Rubber washer / Joint d'étanchéité	2	70020047530	
21	Metal washer / Écrou de métal	2	70030008000	
22	Mounting nut / Écrou de montage	2	40060179730	
23	Guard / Gabarit	2	40060201152	
24	Allen screw / Vis hexagonale	2	50060018100	
25	Ceramic cartridge / Cartouche de céramique	1	20060014526	RP-1412C
26	Allen key / Clé hexagonale	1	50060003700	
27	Rubber washer / Rondelle de caoutchouc	1	50050042424	
28	Tool / Outil	1	50020095730	