

F38-1913-1

ROMAN BATH FAUCET 3 PIECES WITH HAND-SHOWER

Solid brass construction,
Pressure balance valve,
Deluxe finish,
Plastic hand-shower,
59" steel braided hose,
Cartridge with limited lifetime warranty,
Easy installation.

ROBINET DE BAIN ROMAIN 3 MCX AVEC DOUCHETTE

Construction de laiton solide,
Pression équilibrée,
Fini luxueux,
Douchette de plastique,
Flexible tressé de métal 59",
Garantie à vie limitée sur les cartouches,
Installation simple.



Tools You May Need Outils requis



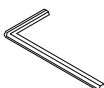
Adjustable wrench
Clé à molette



Groove joint plier
Pincés multiprises

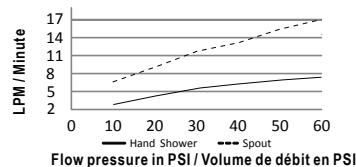


Pipe tape
Ruban teflon



Allen key
Clé hexagonale

Flow rate chart
Diagramme de débit

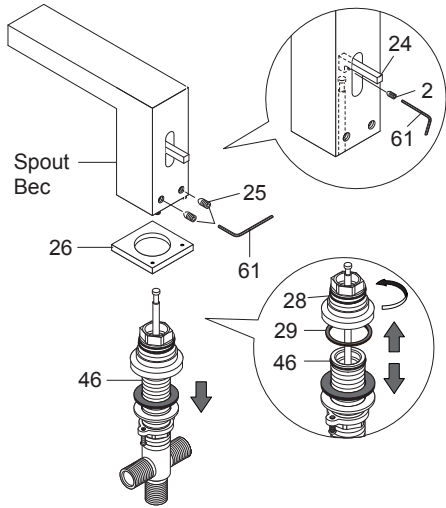


1 GPM = 3.785 LPM

Hand shower / Douchette		10	20	30	40	50	60
PSI	LPM	2.7	4.2	5.2	6.1	6.8	7.5

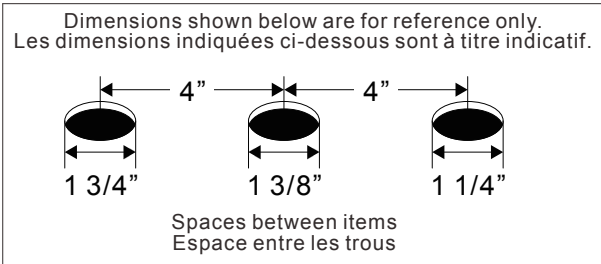
Spout / Bec		10	20	30	40	50	60
PSI	LPM	6.2	9.4	11.8	13.8	15.4	17.0

Because of difference of city water system or others, water pressure may differ, and cause the flow rate to change a little bit.
En raison des différences entre les systèmes d'eau de ville ou autre, la pression d'eau peut varier et provoquer un léger changement dans le débit.

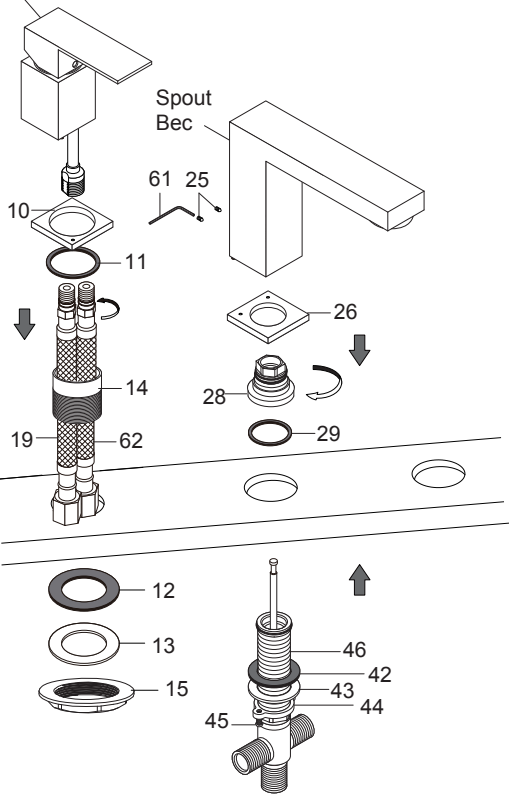


1. Remove allen screw(2) by allen key(61), and then take out the decorative cap(24).
Remove allen screws(25) by allen key(61).
Take out the spout and body(46).
Separate flange(26), connector(28), rubber washer(29) and body(46).

A l'aide de la clé hexagonale(61) retirez la vis hexagonale(2) et enlever le bouchon décoratif(24).
A l'aide de la clé hexagonale(61) retirez la vis hexagonale(25).
Retirez le bec et le corps(46).
Séparez la bride (26), le connecteur(28), la rondelle de caoutchouc(29) et le corps(46).

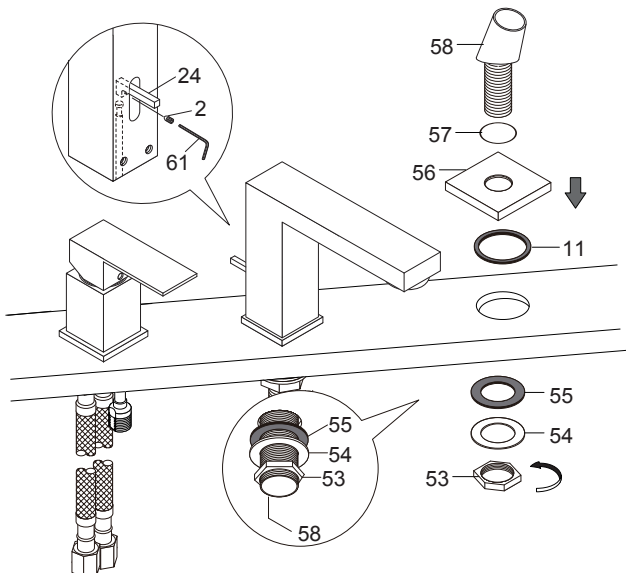


Volume control valve
Régulateur de débit



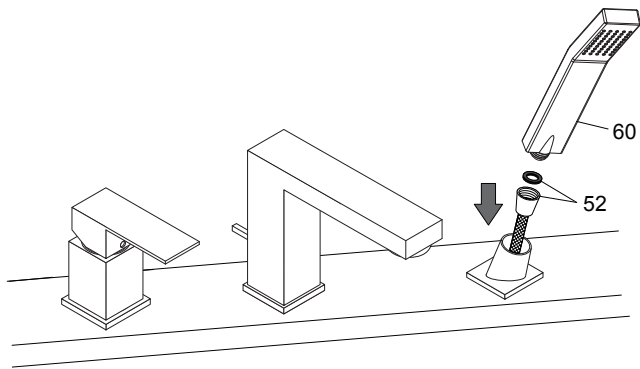
2. Screw connector(28) and rubber washer(29) on the body(46).
Tighten lock nut(44), metal washer(43) and rubber washer(42) by screws(45) to combine body(46) with connector(28).
Install the spout and flange(26) into the connector(28).
Secure allen screws(25) using allen key(61).
Screw pipe(14), hot hose(19) and cold hose(62) on the volume control valve.
Put flange(10) and rubber washer(11) below the volume control valve.
Screw lock nut(15), metal washer(13) and rubber washer(12) onto the pipe(14).

Vissez le connecteur (28) et la rondelle de caoutchouc(29) sur le corps(46).
Serrez le contre-écrou(44) le joint de métal(43) la rondelle de caoutchouc(42) avec les vis(45) pour assembler le corps(46) avec le connecteur(28).
Installez le bec et la bride(26) dans le connecteur(28).
Fixez la vis hexagonale(25) avec la clé hexagonale(61).
Vissez le tuyau(14), le tuyau d'eau chaud(19) et le tuyau d'eau froide(62) sur la vanne de contrôle du débit.
Mettre la bride(10) et la rondelle de caoutchouc(11) au-dessous de la soupape de commande du débit.
Vissez l'écrou de blocage(15), la rondelle de métal(13) et la rondelle de caoutchouc(12) sur le tuyau(14).



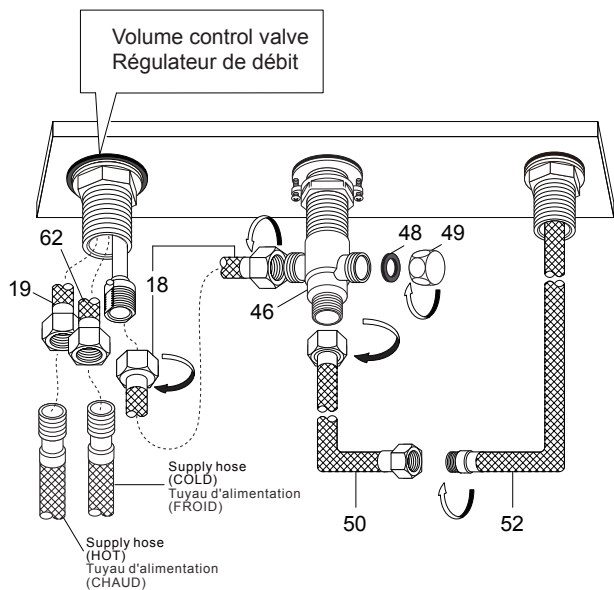
3. Insert decorative cap(24) into hole from spout back side.
Secure allen screw(2) using allen key(61).
Put o-ring(57), flange(56) and rubber washer(11) below the shower post(58).
Screw lock nut(53), metal washer(54) and rubber washer(55) onto the shower post(58).

Insérez capuchon décoratif(24) dans le trou du bec arrière.
Fixez la vis hexagonale(2) avec la clé hexagonale(61).
Mettre le joint torique(57), la bride(56) et la rondelle de caoutchouc(11) en dessous du poste de douche(58).
Vissez l'écrou(53), la rondelle métallique(54) et la rondelle de caoutchouc(55) sur le poste de douche(58).



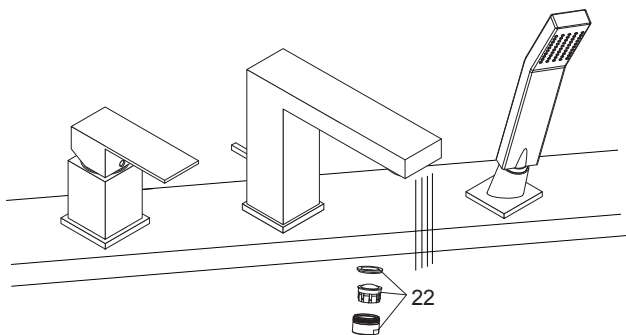
4. Pass 59 inch hose(52) through shower post assembly.
Connect 59 inch hose and washer(52) with hand shower assembly(60).

Passer le tuyau de 59 pouces(52) à travers l'assemblage du support à douche.
Branchez le tuyau 59 pouces et le joint(52) avec la douche(60).



5. Connect flexible hose 59 inch(52) with flexible hose 32-1/4 inch(50).
Screw flexible hose 18-7/8 inch(18) onto body(46) and volume control valve.
And then screw metal nut(49) and rubber washer(48).
Connect the supply hose(not included) on the hot hose(19) and cold hose(62).

Raccordez le flexible de 59 pouces(52) avec le flexible de 32-1/4 pouces (50).
Vissez le flexible de 18-7/8 pouces(18) sur le corps(46), et le régulateur de débit.
Puis vissez l'écrou de métal(49) et la rondelle de caoutchouc(48).
Raccordez le tuyau d'alimentation(non inclus) sur le tuyau chaud(19) et le tuyau de froid(62).

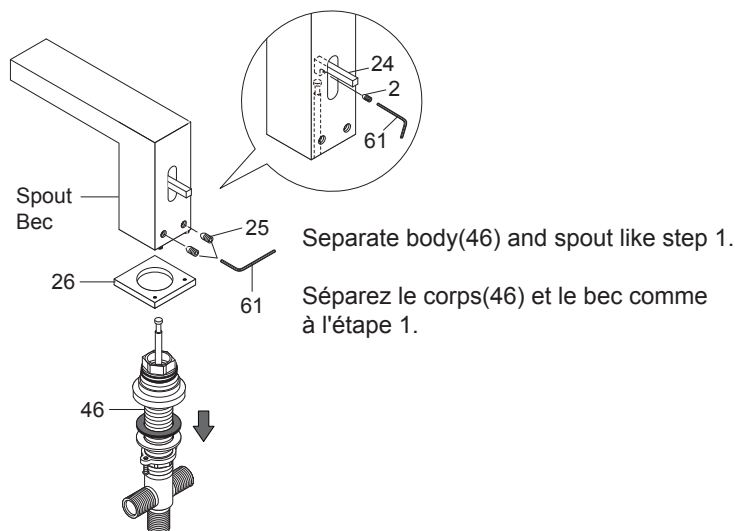


6. Remove aerator(22) and open the hot and cold water supplies.
Check for leaks. Turn on faucet handle for one minute to flush debris from faucet.
Close the handle and re-assemble the aerator.

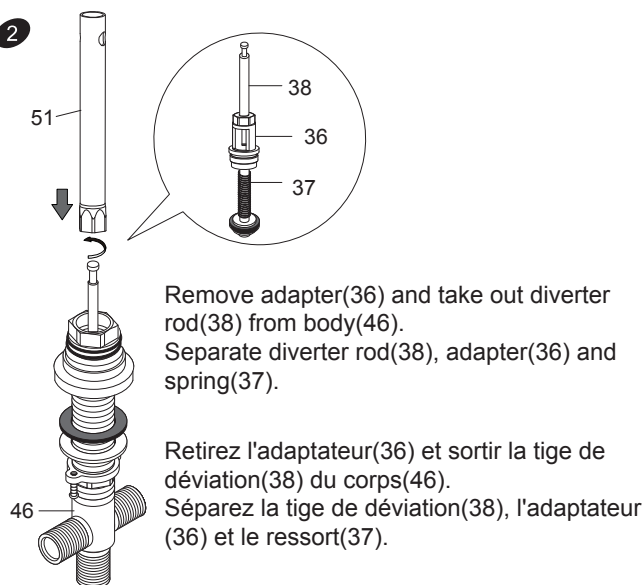
Retirez l'aérateur(22) et ouvrir les valves principales pour vérifier qu'il n'y ai pas de fuites.
Vérifier pour les fuites. Faire couler l'eau du robinet une minute pour retirer les débris.
Fermez l'eau et remettre l'aérateur.

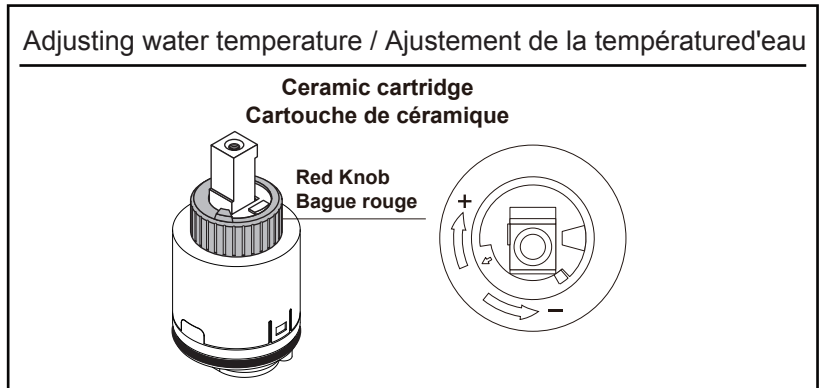
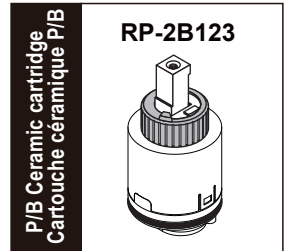
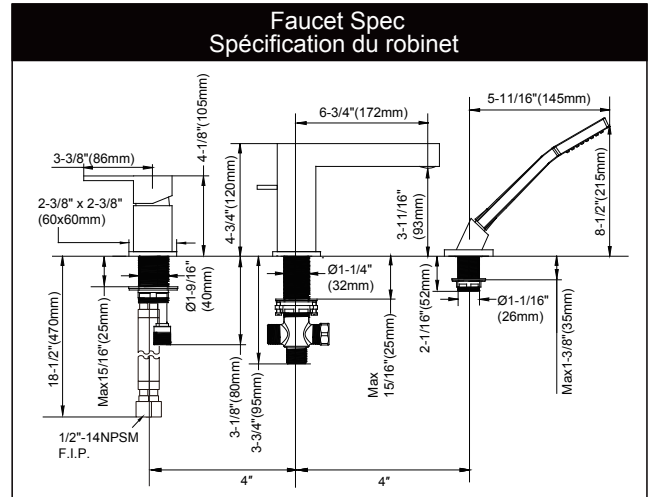
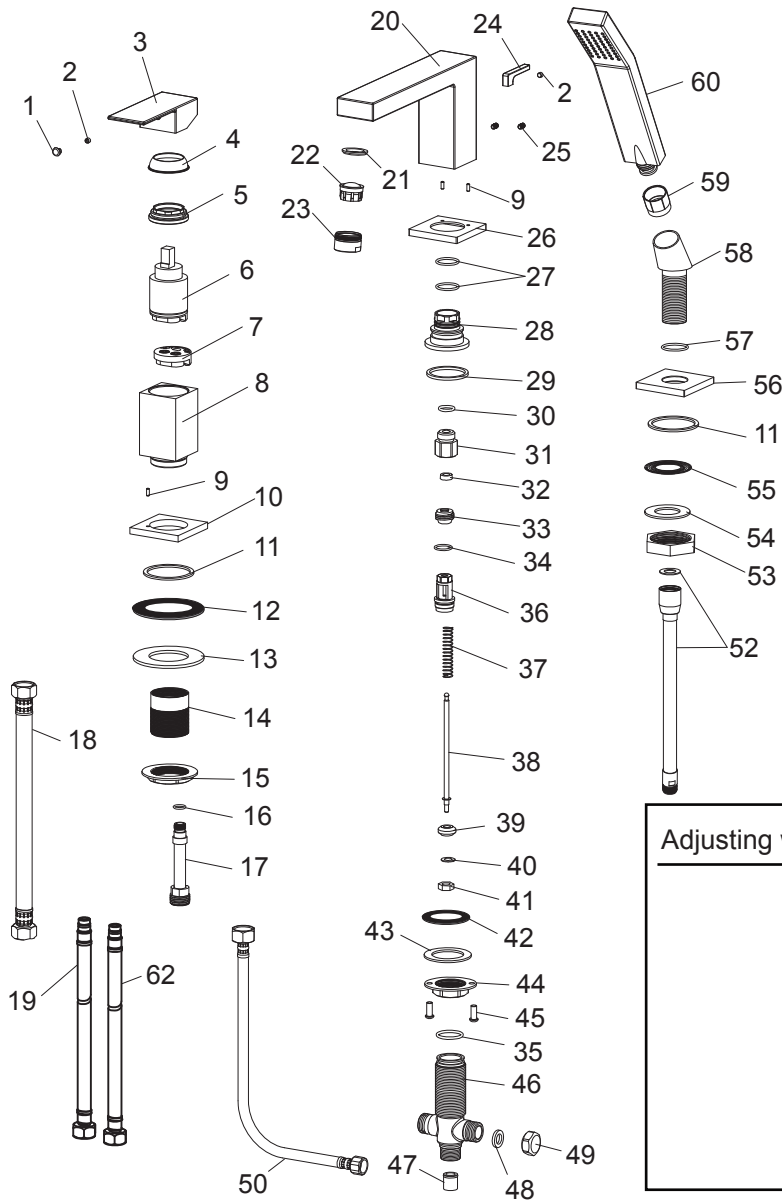
How to remove the rod / Comment retirer la tige

1



2





NO Numéro	Description Description	Quantity Quantité	Factory No. Numéro d'usine	RP No. Numéro de RP.	NO Numéro	Description Description	Quantity Quantité	Factory No. Numéro d'usine	RP No. Numéro de RP.
1	Button / Bouton	1	5001008600		32	U-Ring / Anneau d'étanchéité en "u"	1	70030046330	
2	Allen screw / Vis hexagonale	2	50060012000		33	Fix ring / Anneau de fixation	1	40050040829	
3	Handle / Poignée	1	20010010701		34	O-Ring / Anneau d'étanchéité	1	70010001630	
4	Cap / Coupole de finition	1	50010078101		35	O-Ring / Anneau d'étanchéité	1	70010002430	
5	Fix ring / Anneau de fixation	1	40060073552		36	Adapter / Adaptateur	1	40050033852	
6	Ceramic cartridge / Cartouche de céramique	1	20060005900	RP-2B123	37	Spring / Ressort	1	50060027900	
7	Cartridge bottom / Anti-retour	1	20060009100		38	Diverter rod / Tige déviatrice	1	40050039857	
8	Body / Corps	1	10020078601		39	Washer / Joint d'étanchéité	1	70030045330	
9	Pin / Goujon	3	40010060600		40	Metal disc / Disque métallique	1	70020028252	
10	Flange / Coupole	1	50010116401		41	Nut / Écrou	1	50060024200	
11	Rubber washer / Joint d'étanchéité	2	70020010030		42	Rubber washer / Joint d'étanchéité	1	70020002130	
12	Rubber washer / Joint d'étanchéité	1	70020018130		43	Metal washer / Écrou de métal	1	70020037301	
13	Metal washer / Écrou de métal	1	70020018201		44	Lock nut / Contre-écrou	1	50060024800	
14	Pipe / Tuyau	1	40060086801		45	Screw / Vis	2	50060025300	
15	Lock nut / Contre-écrou	1	40060086752		46	Body / Corps	1	10020071052	
16	O-Ring / Anneau d'étanchéité	1	70010008430		47	Anti-siphon / Anti-siphon	1	20070010700	
17	Outlet pipe / Tuyau de sortie	1	50040074501		48	Rubber washer / Joint d'étanchéité	1	70020007830	
18	Flexible hose 18-7/8" / Flexible de 18-7/8"	1	50040151300		49	Metal nut / Écrou métallique	1	40060052201	
19	19-11/16" hose (Hot) / Tuyau de 19-11/16" (Chaud)	1	50040151400		50	Flexible hose 32-1/4" / Flexible de 32-1/4"	1	50040017601	
20	Spout / Bec	1	30020022501		51	Tool / Outil	1	50020042301	
21	Rubber washer / Rondelle de caoutchouc	1	70020001430		52	Washer, 59" hose / Joint, Tuyau de 59"	1	50040143001	
22	Aerator / Aérateur	1	50050025731		53	Lock nut / Contre-écrou	1	400600031952	
23	Rectifier / Redresseur	1	50050001901		54	Metal washer / Écrou de métal	1	70030007700	
24	Decorative cap / Capuchon décoratif	1	40050023801		55	Rubber washer / Joint d'étanchéité	1	70020006929	
25	Allen screw / Vis hexagonale	2	50060011600		56	Flange / Coupole	1	50010055401	
26	Flange / Coupole	1	50010095901		57	O-Ring / Anneau d'étanchéité	1	70010017730	
27	O-Ring / Anneau d'étanchéité	2	70010002730		58	Shower post / Support à douchette	1	50030142201	
28	Connector / Connecteur	1	40060104952		59	Sleeve / Manchon	1	70030047530	
29	Rubber washer / Joint d'étanchéité	1	70020021530		60	Hand shower / Douchette	1	50030053401	
30	O-Ring / Anneau d'étanchéité	1	70010000930		61	Allen key / Clé hexagonale	1	50060003700	
31	Connector / Connecteur	1	40060138252		62	19-11/16" hose (Cold) / Tuyau de 19-11/16" (Froid)	1	50040151400	