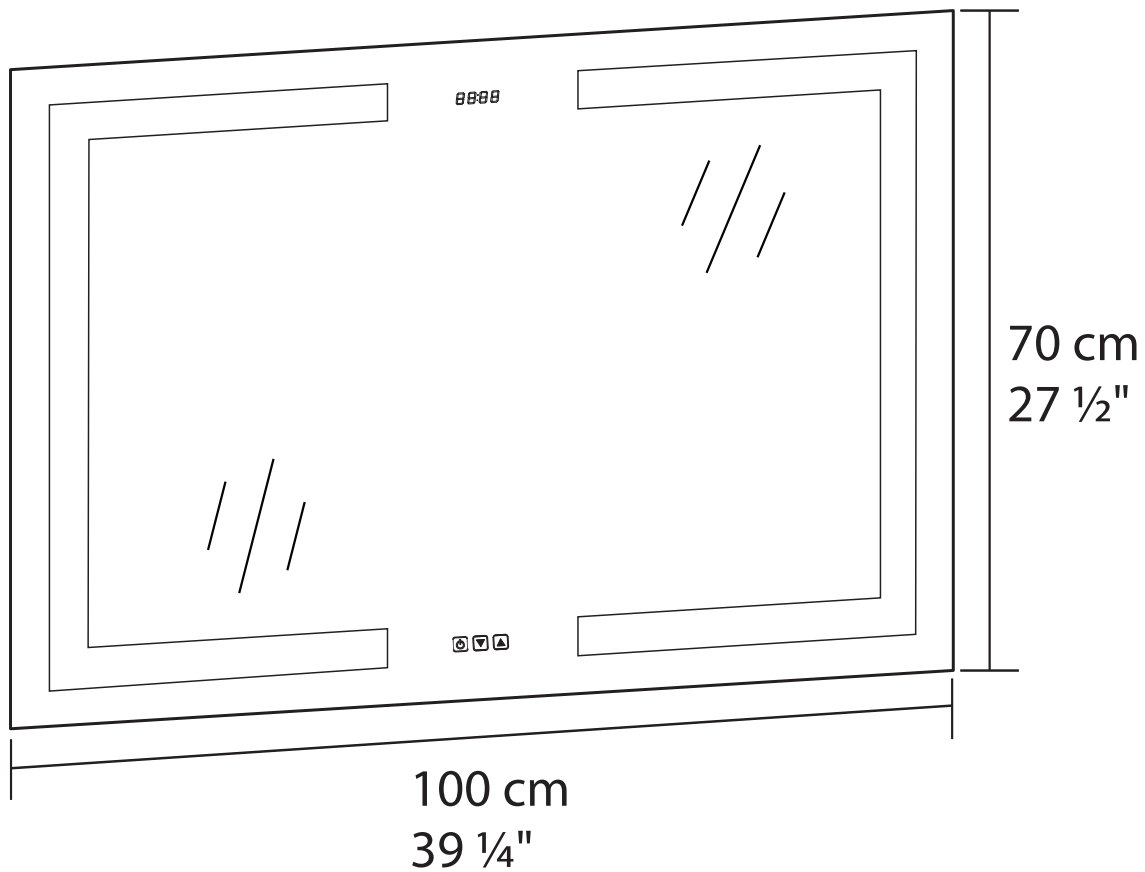




BATHROOM FURNITURES • MOBILIERS DE SALLE DE BAIN

Mirror • Miroir

84-ML007-100



Mirror with integrated light with brightness dimming function and clock

Miroir à éclairage intégré avec variateur de luminosité et horloge

Tools You Will Need - Outils Requis



Perceuse électrique
Power drill



Tournevis
Screwdriver



Crayon
Pencil

IMPORTANT SAFETY INSTRUCTIONS

Save these instructions and read all instructions before using.

Instructions - Pertaining to a Risk of Fire, Electric Shock, or Injury to persons

Danger - To reduce the risk of electric shock:

1. Always disconnect this furnishing from the supply power before cleaning.

Warning - To reduce the risk of burns, fire electric shock, or injury to persons:

2. Disconnect from supply power before putting on or taking off parts.

3. Use this furnishing only for its intended use as described in these instructions. Do not use attachments not recommended by the manufacturer.

4. Never operate this furnishing if it has damaged, or dropped into water. Return the furnishing to a service center for examination and repair.

5. Do not use outdoors.

"WARNING: Risk of Electric Shock - Connect this furnishing to a properly grounded supply. See Grounding Instructions."

Grounding instructions

Save these instructions and read all instructions before using.

This product must be connected to a grounded metal, permanent wiring system, or an equipment-grounding conductor must be run with the circuit conductors and connected to the equipment-grounding terminal or lead on the product.

CONSIGNES DE SÉCURITÉ IMPORTANTES

Lisez toutes les instructions avant l'utilisation et conservez ce manuel pour toute référence ultérieure. En cas de transfert du produit à un tiers, tous les documents l'accompagnant doivent être remis.

Instructions - Concernant un risque d'incendie, de choc électrique ou de blessures.

Danger - Pour réduire le risque de choc électrique:

1. Débranchez toujours cet appareil de l'alimentation avant de le nettoyer.

Avertissement - Pour réduire le risque de brûlures, d'incendie, ou de blessures corporelles:

2. Débranchez l'alimentation de la source avant de mettre ou de retirer des pièces.

3. Utilisez cette fourniture uniquement pour l'utilisation prévue, comme décrit dans ces instructions. N'utilisez pas de pièces de rechanges non recommandées par le fabricant.

4. Ne faites jamais fonctionner le miroir, s'il est endommagé ou tombé dans l'eau. Renvoyez-le à un centre de service pour l'examiner et ou le réparer.

5. Ne pas utiliser à l'extérieur.

"AVERTISSEMENT": Risque de choc électrique: raccordez le miroir à une alimentation correctement mise à la terre. Voir les instructions de mise à la terre.

Instructions de mise à la terre

Lisez toutes les instructions avant l'utilisation et conservez ce manuel pour toute référence ultérieure.

Ce produit doit être raccordé à un métal mis à la terre, un système de câblage permanent, ou un conducteur de mise à la terre de l'équipement doit être utilisé avec les conducteurs du circuit et connecté à la borne de mise à la terre de l'équipement ou au conducteur sur le produit.

En cas de doute, veuillez demander les conseils à un électricien qualifié.

ELECTRICAL RATINGS / COTE ÉLECTRIQUE:

84-ML007	VOLTAGE, V	MAX CURRENT, A COURANT MAXIMUM, A	FREQUENCY (HTZ) FRÉQUENCE (HTZ)
LED MIRRORS	120	1.2	60

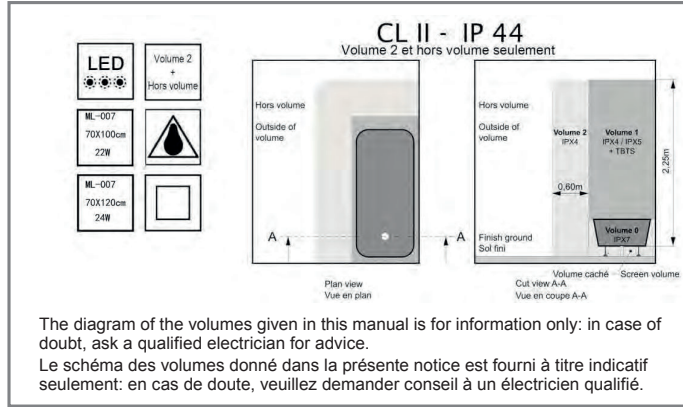
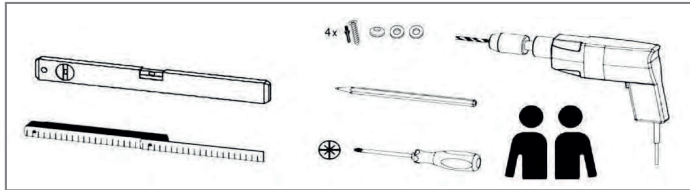
Suitable for indoor, damp locations

Convient pour les endroits intérieurs et humides

Mirror with integrated light with brightness dimming function and clock /
Miroir à éclairage intégré avec variateur de luminosité et horloge

This lighted mirror series features a polished edge mirror that hangs on a white powder stainless steel backing with light illuminating through the glass.

Cette gamme de miroirs éclairés comprend d'un miroir aux rebords polis qui s'accroche à un support en acier inoxydable en poudre blanche avec une lumière diffusée à travers le verre du miroir.



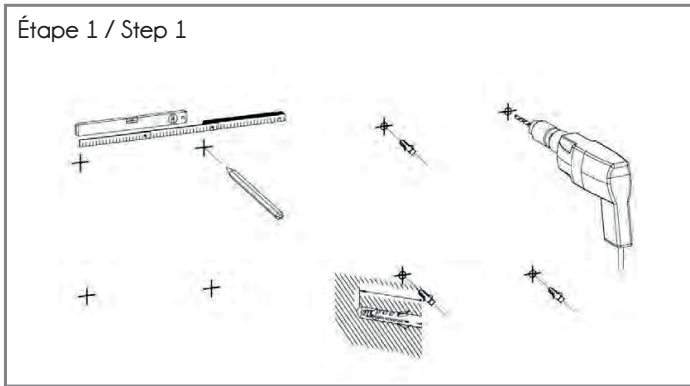
FEATURES AND SPECIFICATIONS

Limited 1 Year Warranty
This warranty extends only to the original owner user for personal household use only. For commercial uses, additional limitations may apply.
5mm polished edge glass mirror with Easy hanging system featuring an invisible rubber trim for waterproof operation
50,000 hour LED bulbs
Requires electrical hardwire installation
Electrical components UL certified E468827
IP44 Class II Rated
Stainless Steel Construction
CRI 80+ 120V VAC Input
5mm Silvered Glass

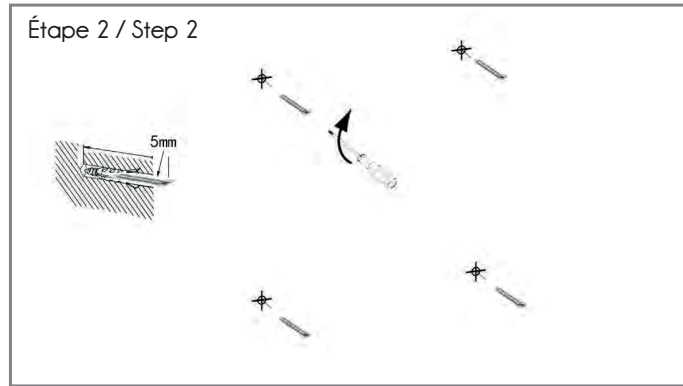
CARACTÉRISTIQUES ET SPÉCIFICATIONS

Garantie de 1 an
Cette garantie s'applique uniquement au propriétaire/utilisateur d'origine à des fins domestiques seulement. L'utilisation à des fins commerciales peut affecter les limites de la garantie.
Miroir de 5 mm à rebords polis avec système d'accrochage facile avec une garniture en caoutchouc invisible pour un fonctionnement étanche
Ampoules LED de 50 000 heures
Nécessite une installation électrique
Composantes électriques Homologué UL E468827
Cote: IP44 Classe II
Fabrication en acier inoxydable
Entrée CRI 80+ 120V VAC
Verre argenté de 5 mm

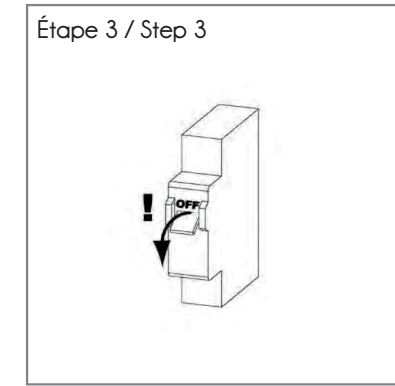
Étape 1 / Step 1



Étape 2 / Step 2



Étape 3 / Step 3

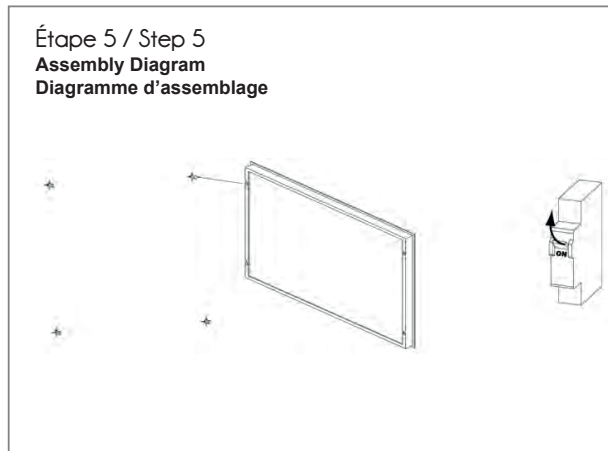


Étape 4 / Step 4

- Remove the 4x Screws on the Black Junction Box & Remove Lid to Expose Wire Terminal
- Plug Appropriate Wire into Corresponding Terminal and Tighten Screw While Holding Wire in Place to Ensure Proper Connectivity.
The Hot or Live (L) wire is inserted into the terminal port that connects to the Red wire.
The Neutral (N) wire is inserted into the terminal port that connects to the Yellow wire.
The Ground wire is inserted into the terminal port that connects to the Green wire.
- Reattach The Lid On the Junction Box and Reinstall the 4x Screws.

- Retirez les 4 vis de la boîte de jonction noire et retirez le couvercle du terminal
- Branchez le fil approprié dans la borne correspondante et serrez la vis tout en maintenant le fil en place pour assurer une connectivité appropriée.
Le fil Hot ou Live (L) est inséré dans le port du terminal qui se connecte au fil rouge.
Le fil Neutre (N) est inséré dans le port du terminal qui se connecte au fil jaune.
Le fil de terre est inséré dans le port du terminal qui se connecte au fil vert.
- Remplacez le couvercle sur la boîte de jonction et réinstallez les 4 vis.

Étape 5 / Step 5
Assembly Diagram
Diagramme d'assemblage



Three keys for On/Off and dimming
The left key is for On/Off, the middle key is for brightness down, the right key is for brightness up.
1pc button switch on the bottom of the metal enclosure shell for adjusting the time.

Trois touches pour Marche / Arrêt et variation de lumière
La touche de gauche est pour "On / Off", la touche du milieu est pour diminuer la luminosité, la touche de droite est pour augmenter la luminosité.
Commutateur bouton 1pc sur le bas de la coque métallique est pour régler l'heure.

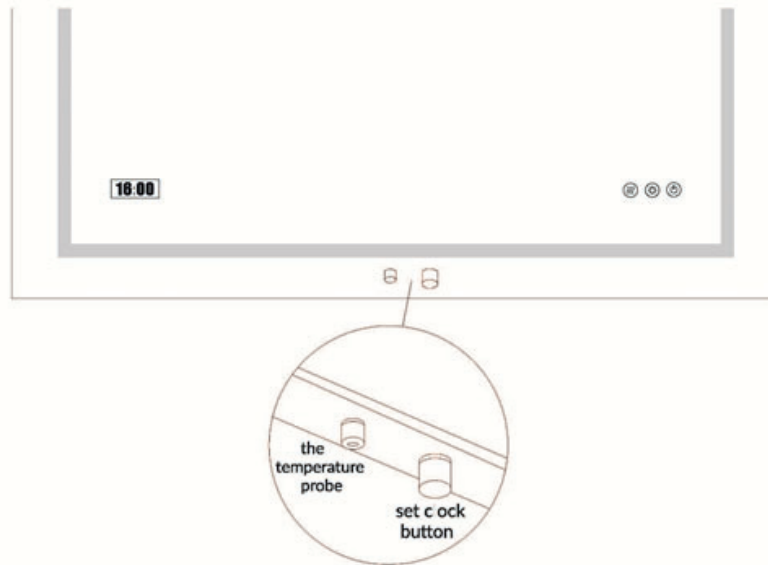
Instructions For Adjusting Time | Instructions pour ajustement de l'heure

Lighting buttons (on the mirror itself)

- On/Off key for the light on the left.
- Middle and right keys to adjust the brightness, up or down.

Boutons pour l'éclairage (sur la façade du miroir) :

- Bouton Marche/Arrêt sur la gauche.
- Les boutons du centre et de la droite vous permettent d'ajuster l'intensité de l'éclairage.



Time adjustment for lighted mirror:

Press the clock set button (right) for 5 seconds until the Digital Hour display starts to blink, then press the button to adjust the Hours. Once the hours are adjusted, press the button again for 5 seconds until the minute display starts to blink and press the button to adjust the minutes. Once the minutes are adjusted, press the button for 5 seconds until the clock stops blinking.

V.20200902

Réglage de l'horloge du miroir éclairé :

Appuyez sur le bouton de réglage de l'horloge (à droite) pendant 5 secondes jusqu'à ce que l'affichage des heures numériques commence à clignoter, puis appuyez sur le bouton pour régler l'heure. Une fois l'heure réglée, appuyez à nouveau sur le bouton pendant 5 secondes jusqu'à ce que l'affichage des minutes se mette à clignoter. Appuyez sur le bouton pour régler les minutes. Une fois les minutes réglées, appuyez sur le bouton pendant 5 secondes jusqu'à ce que l'horloge cesse de clignoter.
