

72-TM2720

Évier de cuisine sur plan

Cuve double

Topmount kitchen sink

Double sink

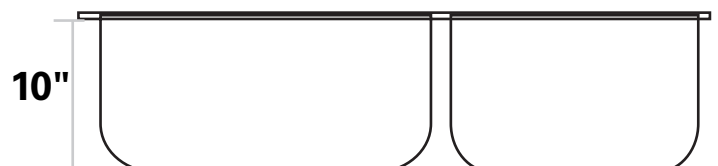
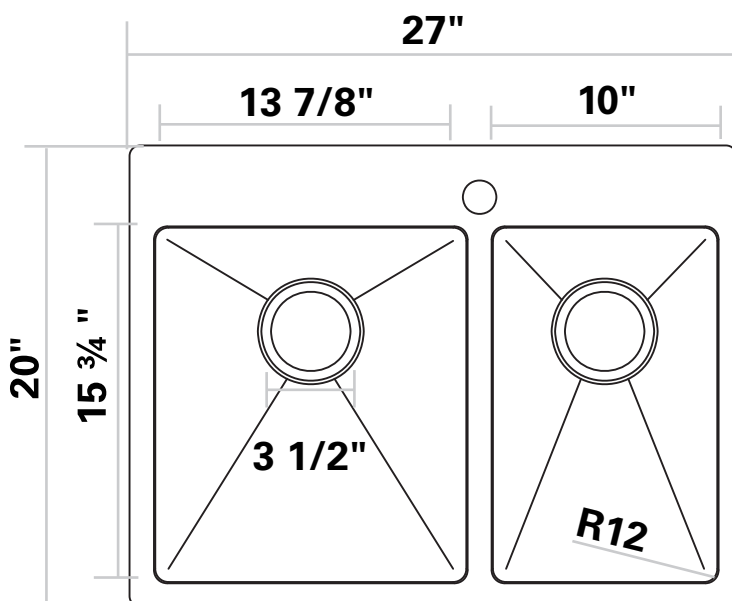
Dimensions : 68,5 cm x 51 cm / 27" x 20"

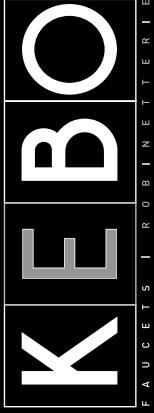
Profondeur / Depth : 25 cm / 10"

Fini / Surface : Satiné / Satin

Gauge / Gage : 18

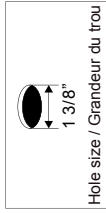
CSA



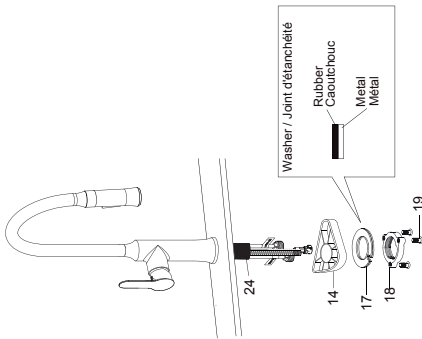


Without plate / Sans plaque

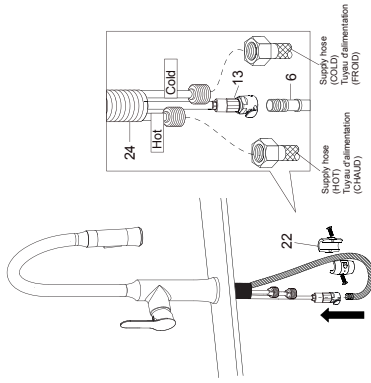
1. Place O-Ring(23) below faucet. And then put them into the hole.
Placer l'anneau d'étanchéité(23) dessous le robinet. Et puis les mettre dans le trou.



2. Screw lock nut(18), washer(17) and plastic washer(14) onto the pipe(24) by screws(19).
Visser le contre-écrou(18), la rondelle(17) et rondelle en plastique(14) sur le tube(24) par des vis(19).

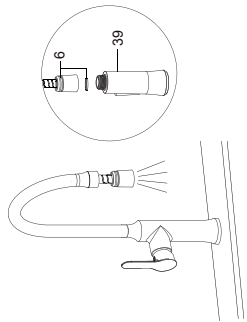


3. Connect hose(6) with quick connector(13). Assemble weight and screws(22) on the hose(6). Screw the supply hose(not included) on the hot inlet pipe and cold inlet pipe.



Connectez le tuyau(6) avec le connecteur rapide(13). Assemblez le poids avec les vis(22) sur le tuyau(6). Vissez le tuyau d'alimentation(non inclus) sur le tuyau d'entrée chaud et le tuyau d'entrée froid.

4. Open the hot and cold water supplies. Check for leaks. Turn on the faucet handle for one minute to flush debris from faucet. Close the handle and re-assemble the spray(39) on the hose(6).



Ouvrir les valves principales pour vérifier qu'il n'y a pas de fuites. Vérifier pour les fuites. Faire couler l'eau du robinet une minute pour retirer les débris. Fermez l'eau et remettez de la douche(39) sur le tuyau(6).

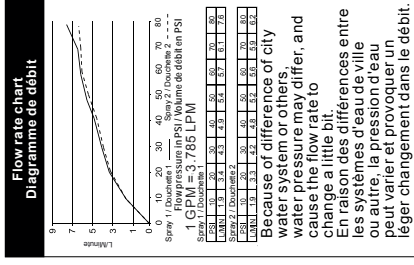
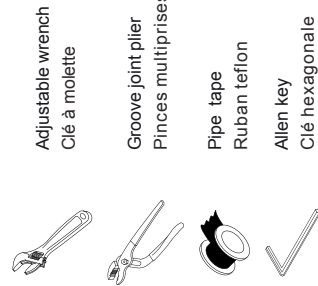
KC-9850

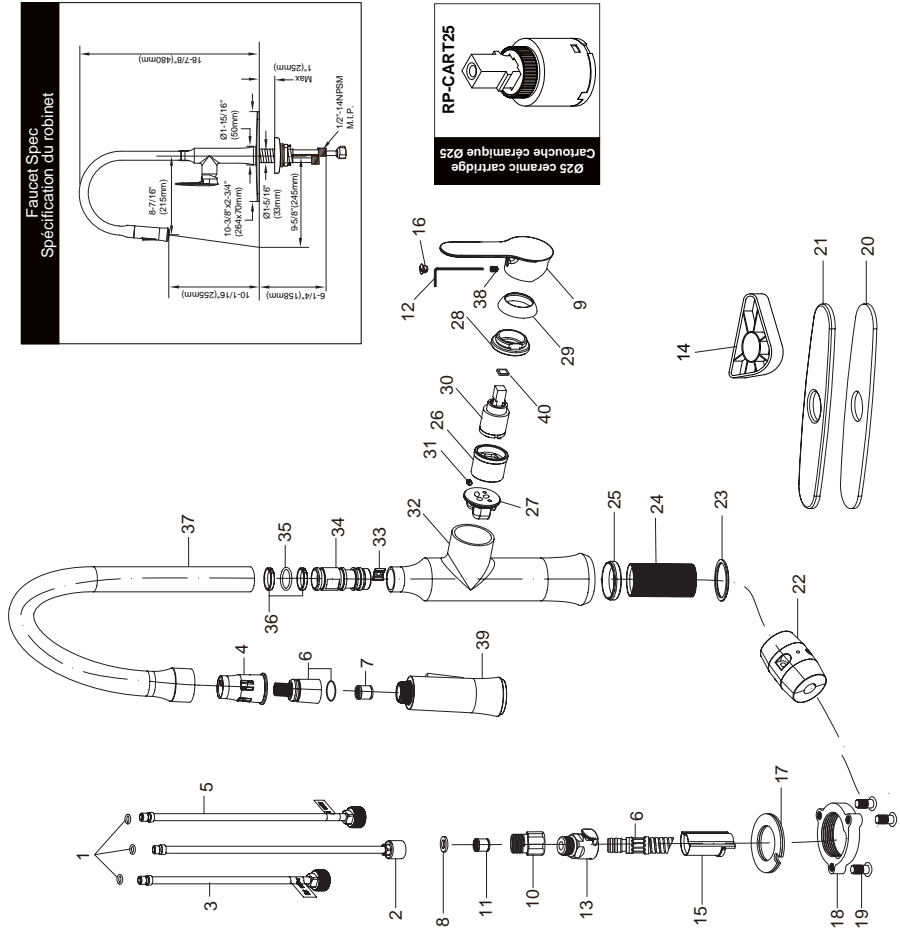
PULL DOWN KITCHEN FAUCET
Single metal lever handle,
Solid brass construction,
Ceramic cartridge,
Deluxe finish.
Fits sink with 1-Hole or 3-Hole with 8" center,
59" Hose,
1/2" water inlet,
Cartridge with limited lifetime warranty,
Easy installation.



ROBINET DE CUISINE À BEC AMOVIBLE
Monocommande à levier en métal,
Construction de laiton solide,
Cartouche de céramique,
Fini luxueux,
Adaptable aux éviers percés 1 trou ou 3 trous 8" centre,
Flexible de 59",
Entrée d'eau de 1/2",
Garantie à vie limitée sur les cartouches,
Installation simple.

**Tools You May Need
Outils requis**



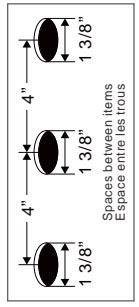


NO	Description	Quantity	Factory No.	RP No.
Numéro	Description	Quantité	Numéro d'usine	Numéro de R.P.
1	O-Ring / Anneau d'étanchéité	3	8.97X18A	
2	Outlet pipe / Tuyau de sortie	1	8JG0749D0	
3	Inlet pipe (Hot) / Tuyau d'entrée (Chaud)	1	8JG0726D0	
4	Stem / Manchon	1	8J156D94	
5	Inlet pipe (Cold) / Tuyau d'entrée (Froid)	1	8JG0730D0	
6	Base / Base	1	8F56J80	
7	Water saving valve / Valve d'économisation d'eau	1	8J2032	
8	Rubber washer / Joint d'étanchéité	1	8J147X3A	
9	Handle / Poignée	1	80P25G12	
10	Adapter / Adaptateur	1	8J192031D0	
11	Anti-siphon / Anti-siphon	1	8J2031SL0	
12	Allen key / Clé hexagonale	1	8B525	
13	Quick connector / Connecteur rapide	1	8J156226	
14	Plastic washer / Rondelle de plastique	1	8D25J000	
15	Stem / Manchon	1	8H156J26	
16	Button / Bouton	1	80M81010	
17	Washer / Joint d'étanchéité	1	8H156J26	
18	Lock nut / Contre-écrou	1	8N156Z25	
19	Screw / Vis	3	8R16X15	
20	Gasket / Joint	1	8PD7803M	
21	Decorative plate / Plaque décorative	1	5MB70335	
22	Weight, screws / Poids, vis	1 set	50C06105	
23	O-Ring / Anneau d'étanchéité	1	8J46J2	
24	Pipe / Tuyau	1	84T16303	
25	Adapter / Adaptateur	1	8J156294	
26	Base / Base	1	8Z156294	
27	Fix. ring / Anneau de fixation	1	8Y356294	
28	Cap / Capouche de finition	1	8ZG56294	
29	Ceramic cartridge / Carouche de céramique	1	8J0250M200	RP-CART25
30	Allen screw / Vis hexagonale	1	8E1MAX5	
31	Body / Corps	1	80T56294	
32	C-type buckle / Attache type C	1	8S1231X177X98	
33	Connector / Connecteur	1	8J21X3	
34	O-Ring / Anneau d'étanchéité	1	8Y356294	
35	Fix. ring / Anneau de fixation	2	8S156066	
36	Tube / Tube	1	80G56294	
37	Allen screw / Vis hexagonale	1	8C1M5X7	
38	Spray / Douchette	1	F2540	
39	Washer / Joint d'étanchéité	1	8S110351	

With plate / Avec plaque

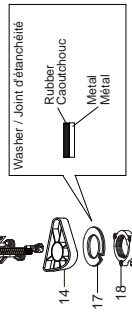
1. Place o-ring(23), decorative plate(21) and gasket(20) below faucet. And then put them into the hole.

Placez l'anneau d'étanchéité(23), plaque décorative(21) et le joint(20) en dessous du robinet. Et puis les mettre dans le trou.



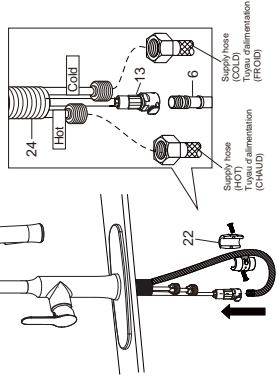
2. Screw lock nut(18), washer(17) and plastic washer(14) onto the pipe(24) by screws(19).

Visser le contre-écrou(18), la rondelle(17) et rondelle en plastique(14) sur le tube(24) par des vis(19).



3. Connect hoses(6) with quick connector(13). Assemble weight and screws(22) on the hose(6). Screw the supply hose(not included) on the hot inlet pipe and cold inlet pipe.

Connectez le tuyau(6) avec le connecteur rapide(13). Assemblez le poids et les vis(22) sur le tuyau(6). Vissez le tuyau d'alimentation(non inclus) sur le tuyau d'entrée chaud et le tuyau d'entrée froid.



4. Open the hot and cold water supplies. Check for leaks. Turn on the faucet handle for one minute to flush debris from faucet. Close the handle and re-assemble the spray(39) on the hose(6).

Ouvrir les vannes principales pour vérifier qu'il n'y a pas de fuites. Vérifier pour les fuites. Faire couler l'eau du robinet une minute pour retirer les débris. Fermez l'eau et remettre de la douchette(39) sur le tuyau(6).

