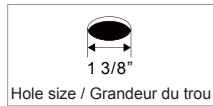




Without plate / Sans plaque

1. Place O-Ring(22) below faucet.
And then put them into the hole.

Placer l'anneau d'étanchéité(22) dessous le robinet.
Et puis les mettre dans le trou.



2. Tighten mounting nut(23) and plastic washer(26) onto the pipe(21).

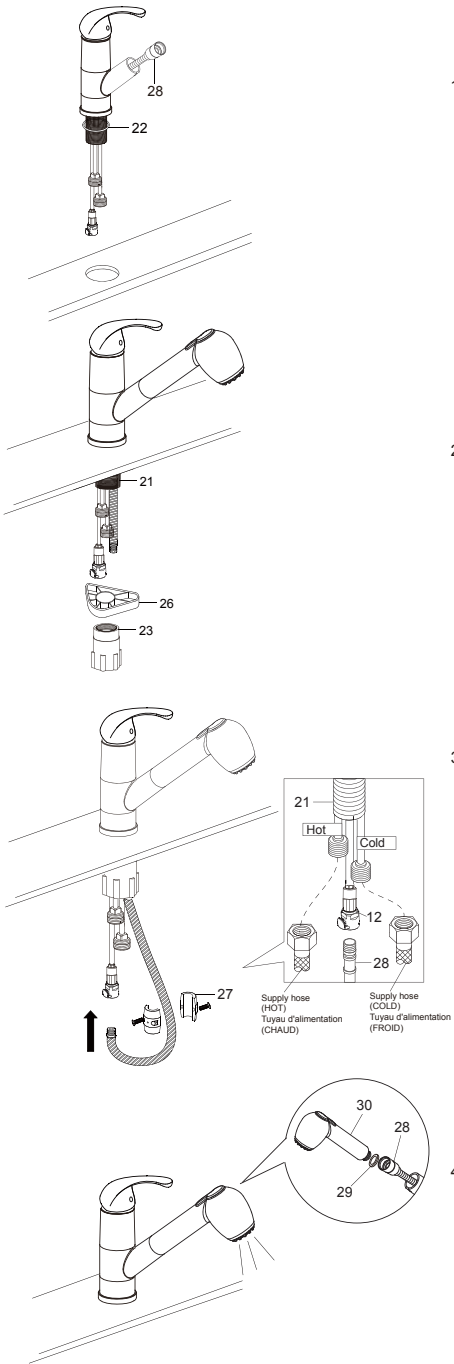
Serrer l'écrou de montage(23) et la rondelle de plastique(26) sur le tuyau(21).

3. Connect hose(28) with quick connector(12).
Assemble weight and screws(27) on the hose(28).
Screw the supply hose(not included) on the hot inlet pipe and cold inlet pipe.

Connectez le tuyau(28) avec le connecteur rapide(12).
Assemblez le poids avec les vis(27) sur le tuyau(28).
Vissez le tuyau d'alimentation(non inclus) sur le tuyau d'entrée chaud et le tuyau d'entrée froid.

4. Open the hot and cold water supplies.
Check for leaks. Turn on the faucet handle for one minute to flush debris from faucet.
Close the handle and re-assemble the spray(30) on the hose(28).

Ouvrir les valves principales pour vérifier qu'il n'y ai pas de fuites.
Vérifier pour les fuites. Faire couler l'eau du robinet une minute pour retirer les débris.
Fermez l'eau et remettre de la douchette(30) sur le tuyau(28).







KC-1400

PULL OUT KITCHEN FAUCET
Single metal lever handle,
Solid brass construction,
Ceramic cartridge,
Deluxe finish,
Fits sink with 1-Hole or 3-Hole with 8" center,
59" Hose,
1/2" water inlet,
Cartridge with limited lifetime warranty,
Easy installation.

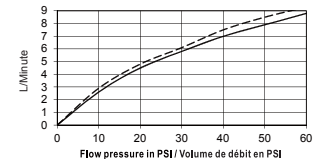
ROBINET DE CUISINE À DOUCHETTE RÉTRACTABLE
Monocommande à levier en métal,
Construction de laiton solide,
Cartouche de céramique,
Fini luxueux,
Adaptable aux éviers percés 1 trou ou 3 trous 8" centre,
Flexible de 59",
Entrée d'eau de 1/2",
Garantie à vie limitée sur les cartouches,
Installation simple.

**Tools You May Need
Outils requis**

-  Adjustable wrench
Clé à molette
-  Groove joint plier
Pincettes multiprises
-  Pipe tape
Ruban teflon
-  Allen key
Clé hexagonale

Flow rate chart
Diagramme de débit

Be cause of difference of city water system or others, water pressure may differ, and cause the flow rate to change a little bit.
En raison des différences entre les systèmes d'eau de ville ou autre, la pression d'eau peut varier et provoquer un léger changement dans le débit.



1 G/M = 3.785 L/M

	PSI	10	20	30	40	50	60
1	LPM	2.9	4.8	6.1	7.5	8.5	9.3
2	LPM	2.6	4.5	5.8	7	7.9	8.8

For more information , visit our web site
Pour plus d'information, visitez notre site web

www.kebofaucet.com
www.kebofaucet.com

72-TC3120-3

Évier de cuisine sur plan

Cuve double

Topmount kitchen sink

Double sink

Dimensions: 80 cm x 52 cm / 31 1/2" x 20 1/2"

Profondeur / Depth : 23 cm / 8"

Fini / Surface : Brossé / Brushed

Gauge / Gage : 20

CSA

