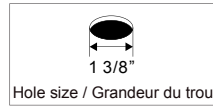


Without plate / Sans plaque

1. Place O-Ring(23) below faucet.
And then put them into the hole.

Placer l'anneau d'étanchéité(23) dessous le robinet.
Et puis les mettre dans le trou.



2. Screw lock nut(18), washer(17) and plastic washer(14) onto the pipe(24) by screws(19).

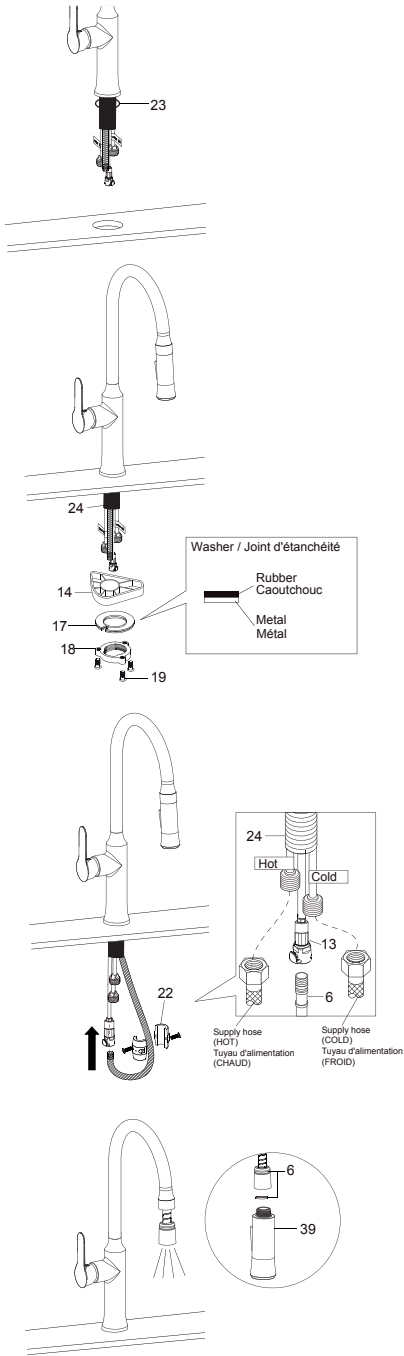
Visser le contre-écrou(18), la rondelle(17) et rondelle en plastique(14) sur le tube(24) par des vis(19).

3. Connect hose(6) with quick connector(13).
Assemble weight and screws(22) on the hose(6).
Screw the supply hose(not included) on the hot inlet pipe and cold inlet pipe.

Connectez le tuyau(6) avec le connecteur rapide(13).
Assemblez le poids avec les vis(22) sur le tuyau(6).
Vissez le tuyau d'alimentation(non inclus) sur le tuyau d'entrée chaud et le tuyau d'entrée froid.

4. Open the hot and cold water supplies.
Check for leaks. Turn on the faucet handle for one minute to flush debris from faucet.
Close the handle and re-assemble the spray(39) on the hose(6).

Ouvrir les valves principales pour vérifier qu'il n'y ai pas de fuites.
Vérifier pour les fuites. Faire couler l'eau du robinet une minute pour retirer les débris.
Fermez l'eau et remettre de la douchette(39) sur le tuyau(6).



KC-9850

PULL DOWN KITCHEN FAUCET

Single metal lever handle,
Solid brass construction,
Ceramic cartridge,
Deluxe finish,
Fits sink with 1-Hole or 3-Hole with 8" center,
59" Hose,
1/2" water inlet,
Cartridge with limited lifetime warranty,
Easy installation.

ROBINET DE CUISINE À BEC AMOVIBLE

Monocommande à levier en métal,
Construction de laiton solide,
Cartouche de céramique,
Fini luxueux,
Adaptable aux éviers percés 1 trou ou 3 trous 8" centre,
Flexible de 59",
Entrée d'eau de 1/2",
Garantie à vie limitée sur les cartouches,
Installation simple.

Tools You May Need Outils requis



Adjustable wrench
Clé à molette



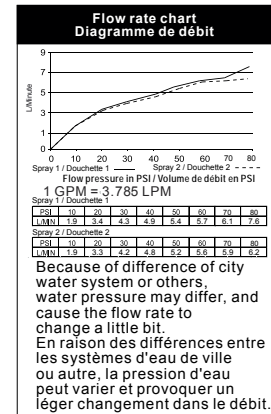
Groove joint plier
Pincres multiprises



Pipe tape
Ruban teflon

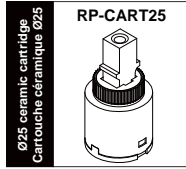
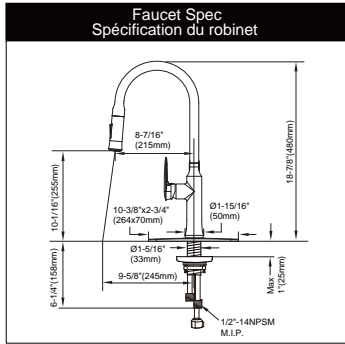
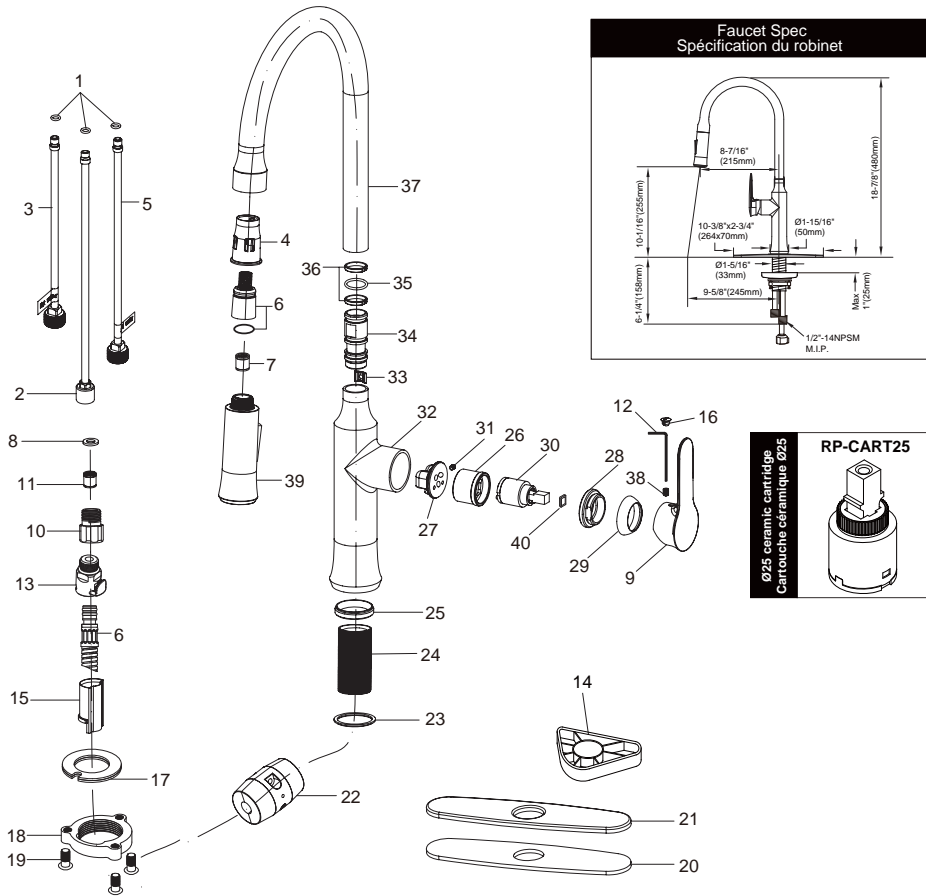


Allen key
Clé hexagonale



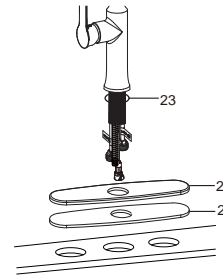
For more information , visit our web site
Pour plus d'information, visitez notre site web

www.kebofaucet.com
www.kebofaucet.com



NO Numéro	Description Description	Quantity Quantité	Factory No. Numéro d'usine	RP No. Numéro de RP.
1	O-Ring / Anneau d'étanchéité	3	8J91X18A	
2	Outlet pipe / Tuyau de sortie	1	8JG07345DQ	
3	Inlet pipe (Hot) / Tuyau d'entrée (Chaud)	1	8JG07263DQ	
4	Sleeve / Manchon	1	81T56D94	
5	Inlet pipe (Cold) / Tuyau d'entrée (Froid)	1	8JG07300DQ	
6	Hose / Tuyau	1	H56U80	
7	Water saving valve / Valve d'économisation d'eau	1	J92032	
8	Rubber washer / Joint d'étanchéité	1	8J14X7X3A	
9	Handle / Poignée	1	80P25GV2	
10	Adapter / Adaptateur	1	8JT92031DQ	
11	Anti-siphon / Anti-siphon	1	J92031SL0	
12	Allen key / Clé hexagonale	1	8BS25	
13	Quick connector / Connecteur rapide	1	8JT56226	
14	Plastic washer / Rondelle de plastique	1	8DZSJ000	
15	Sleeve / Manchon	1	8HT56U26	
16	Button / Bouton	1	80N81010	
17	Washer / Joint d'étanchéité	1	81N56U26	
18	Lock nut / Contre-écrou	1	8NM56Z55	
19	Screw / Vis	3	8RM6X15	
20	Gasket / Joint	1	5PDT803M	

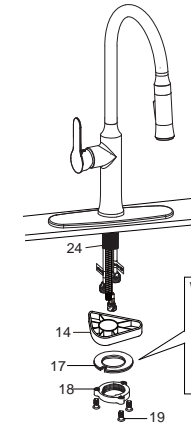
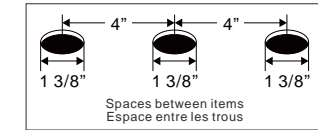
NO Numéro	Description Description	Quantity Quantité	Factory No. Numéro d'usine	RP No. Numéro de RP.
21	Decorative plate / Plaque décorative	1	5MBT8035	
22	Weight, screws / Poids, vis	1 set	5QQ56105	
23	O-Ring / Anneau d'étanchéité	1	8J46X2	
24	Pipe / Tuyau	1	84T16303	
25	Adapter / Adaptateur	1	7JT56294	
26	Base / Base	1	82T56294	
27	Base / Base	1	81T56294DQ	
28	Fix ring / Anneau de fixation	1	8YG56294	
29	Cap / Coupole de finition	1	8ZG56294	
30	Ceramic cartridge / Cartouche de céramique	1	J10250MZ00	RP-CART25
31	Allen screw / Vis hexagonale	1	8EM4X5	
32	Body / Corps	1	80T56294	
33	C-type buckle / Attache type C	1	8SJ237X177X98	
34	Connector / Connecteur	1	8YJ56294	
35	O-Ring / Anneau d'étanchéité	1	8JZ1X3	
36	Fix ring / Anneau de fixation	2	8S56066	
37	Tube / Tube	1	80G56D94	
38	Allen screw / Vis hexagonale	1	8CM5X7	
39	Spray / Douchette	1	F2540	
40	Washer / Joint d'étanchéité	1	8SJ10351	



With plate / Avec plaque

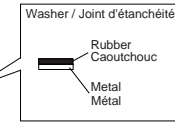
- Place o-ring(23), decorative plate(21) and gasket(20) below faucet. And then put them into the hole.

Placez l'anneau d'étanchéité(23), plaque décorative(21) et le joint(20) en dessous du robinet. Et puis les mettre dans le trou.

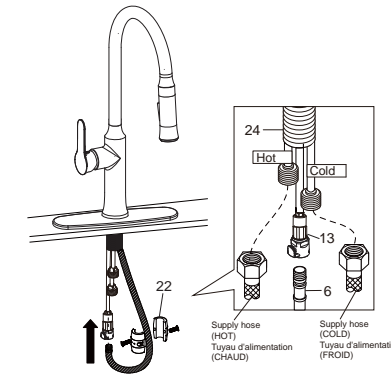


- Screw lock nut(18), washer(17) and plastic washer(14) onto the pipe(24) by screws(19).

Visser le contre-écrou(18), la rondelle(17) et rondelle en plastique(14) sur le tube(24) par des vis(19).



- Connect hose(6) with quick connector(13). Assemble weight and screws(22) on the hose(6). Screw the supply hose(not included) on the hot inlet pipe and cold inlet pipe.



Connectez le tuyau(6) avec le connecteur rapide(13). Assemblez le poids avec les vis(22) sur le tuyau(6). Vissez le tuyau d'alimentation(non inclus) sur le tuyau d'entrée chaud et le tuyau d'entrée froid.

- Open the hot and cold water supplies. Check for leaks. Turn on the faucet handle for one minute to flush debris from faucet. Close the handle and re-assemble the spray(39) on the hose(6).

Ouvrir les valves principales pour vérifier qu'il n'y ai pas de fuites. Vérifier pour les fuites. Faire couler l'eau du robinet une minute pour retirer les débris. Fermez l'eau et remettre de la douchette(39) sur le tuyau(6).

