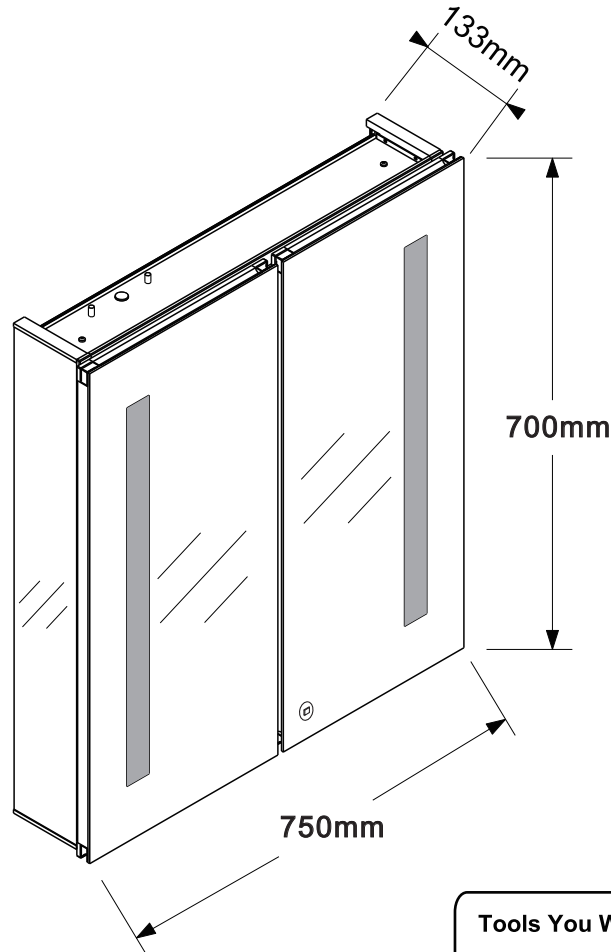




BATHROOM FURNITURE • MOBILIER DE SALLE DE BAIN

Medicine Cabinet W/Mirror Pharmacie Avec Miroir

M3027ALWL



- Polished aluminum frame
 - 2 Mirror doors with soft-close
 - 2 inner shelves
 - Doors with integrated LED lights
 - Assembled
-
- Cadre en aluminum poli
 - 2 Portes miroir avec fermeture lente
 - 2 tablettes intérieures
 - Portes avec lumières DEL intégrées
 - Assemblé

Tools You Will Need - Outils Requis



Power drill
Perceuse électrique



Screwdriver
Tournevis



Pencil
Crayon



Tape measure
Mètre à ruban



Hammer
Marteau



Level ruler
Règle de niveau



stud finder
détecteur de montants

Please follow the fixing and care instructions to ensure your medicine cabinet is fitted safely and retains its high quality finish.

Please retain this leaflet for future reference.


*Veuillez suivre les instructions de fixation et d'entretien pour vous assurer que votre pharmacie est installée en toute sécurité et conserve sa finition de haute qualité.

Veuillez conserver cette notice pour référence future.

Home Safely Advice / Conseils de sécurité à la maison

- INPUT: AC100V - 240V, 0.6A. MUST BE CONNECTED TO EARTH  AND LEAKAGE SWITCH. - HAZARDOUS VOLTAGES INSIDE - DO NOT REMOVE AND COVERS IF NOT PROFESSIONAL ELECTRICIAN. ⚡

- It is recommended that two people fit this product to ensure that it is fitted safely.
- Always take care when using power tools, particularly in the bathroom
- Always check for hidden cables and pipework before drilling and take extreme care if there is any water in the working area.
- It is advisable to use a residual current circuit breaker(RCCB).
- Always wear suitable eye protection when drilling.
- If the product is to be fitted on a ceramic tiled wall, a ceramic drill bit should be used.
- Always ensure that the drill hole passes through the central tiled area rather than through the grouted area. To prevent damage to the tile, mask the area around the hole with tape before drilling.
- Do not strike the product with hard or sharp objects.

- ENTREE: AC100V - 240V, 0.6A. DOIT ÊTRE CONNECTÉ À UN INTERRUPTEUR MISE À LA TERRE  ET DE FUITE. - TENSIONS DANGEREUSES À L'INTÉRIEUR - NE RETIREZ PAS AUCUN COUVERT SI VOUS N'ÊTES PAS UN ÉLECTRICIEN PROFESSIONNEL. ⚡

- Il est recommandé de monter ce produit à deux personnes pour s'assurer qu'il est installé en toute sécurité.
- Faites toujours attention lorsque vous utilisez des outils électriques, en particulier dans la salle de bain
- Avant de percer, vérifiez toujours la présence de câbles et de conduits cachés et veillez à ce qu'il n'y ait pas d'eau dans la zone de travail.
- Il est conseillé d'utiliser un disjoncteur différentiel (RCCB).
- Portez toujours des lunettes de protection appropriées lors du perçage.
- Si le produit doit être installé sur un mur carrelé en céramique, utilisez une mèche pour la céramique.
- Assurez-vous toujours que le trou de perçage traverse la zone carrelée centrale plutôt que la zone cimentée. Pour éviter d'endommager le carreau, masquez la zone autour du trou avec du ruban adhésif avant de percer.
- Ne frappez pas le produit avec des objets durs ou tranchants.

Product care / Soins du produit

To retain the best quality finish, clean product regularly with a soft damp cloth.


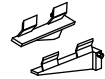

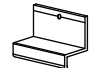


Do not use abrasive or chemical cleaners as these will damage the product.

*Pour conserver la meilleure qualité de finition, nettoyez régulièrement le produit avec un chiffon doux et humide. N'utilisez pas de nettoyeurs abrasifs ou chimiques, car ils peuvent endommager le produit.

cUL certificate:

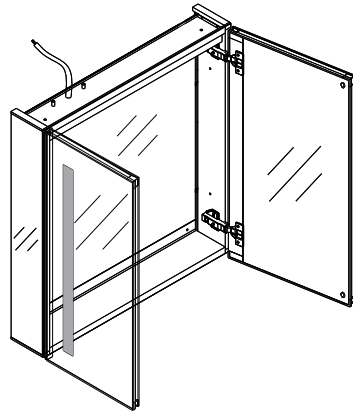
FKSZ8.E343651 - LED driver model no. JLV-12030KA-U.

AVLV2.E249743 - Appliance Wiring Material - Component styles no. 2468

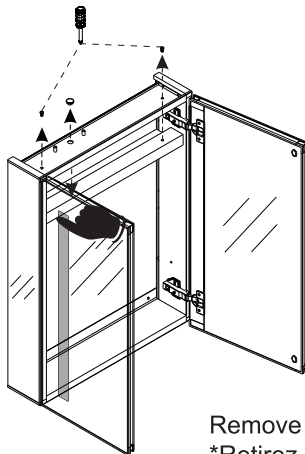
					
2 x A	2 x B	1 x C	2 x D	6 x E	6 x F

OPTIONAL STEPS / ÉTAPES FACULTATIVES

SWITCH THE WIRE OUT FROM THE TOP / COMMUTEZ LE FIL PAR LE HAUT

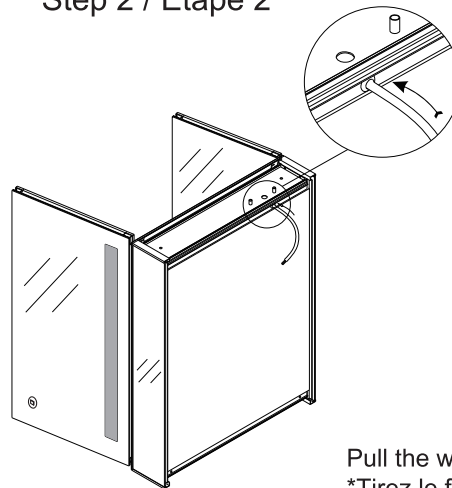


Step 1 / Étape 1



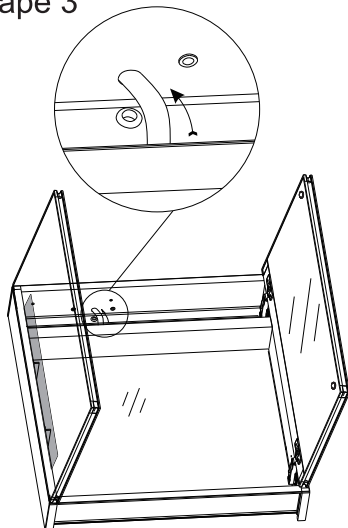
Remove the cover
*Retirez le couvercle

Step 2 / Étape 2



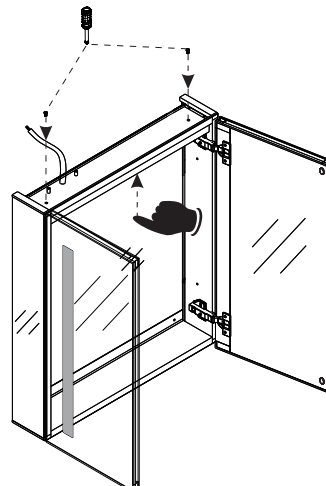
Pull the wire inside the cabinet
*Tirez le fil à l'intérieur de l'armoire

Step 3 / Étape 3



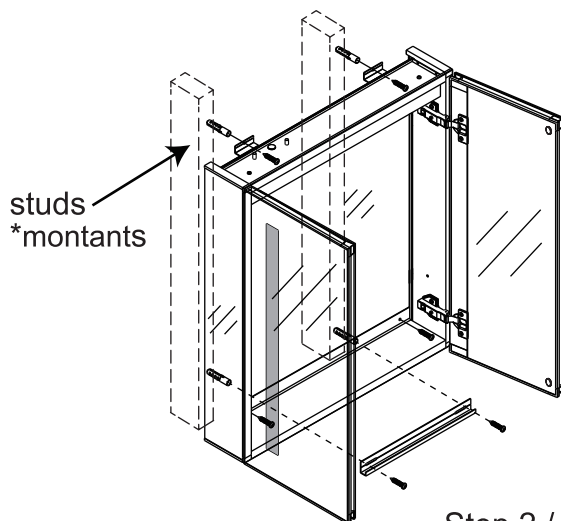
Pull the wire out through the hole on the top
*Tirez le fil par le trou sur le dessus

Step 4 / Étape 4



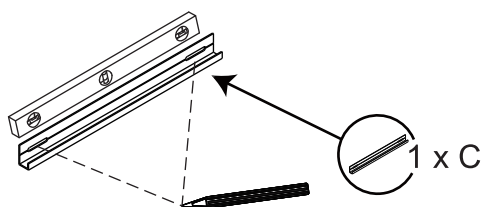
Reposition the cover
*Remplacez le couvert

SURFACE MOUNT INSTALLATION / INSTALLATION DE MONTAGE DE SURFACE

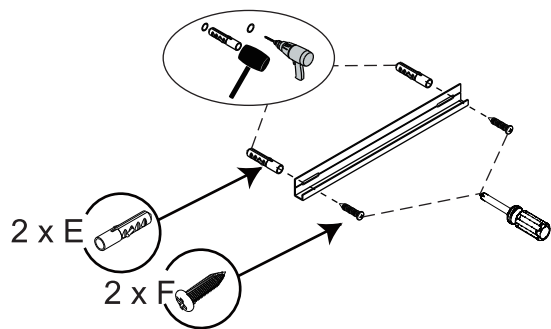


Step 1 / Étape 1

Step 2 / Étape 2

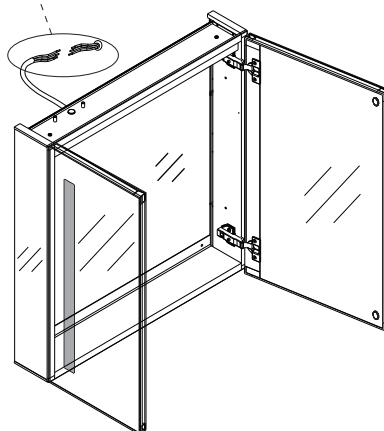
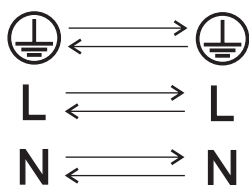
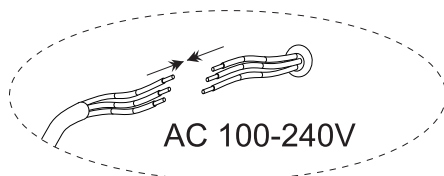


Determine the cabinet location and position the bottom bracket(C) with the help of a level and mark the drill holes.
 *Déterminez l'emplacement de la pharmacie et positionnez le support inférieur(C) à l'aide d'un niveau et marquez l'emplacement des trous à percer.



Drill the holes, insert the wall plugs(E), and install the bottom bracket(C) with screws(F).
 *Percez les trous, insérez les chevilles muraux(E) et installez le support inférieur(C) à l'aide des vis(F).

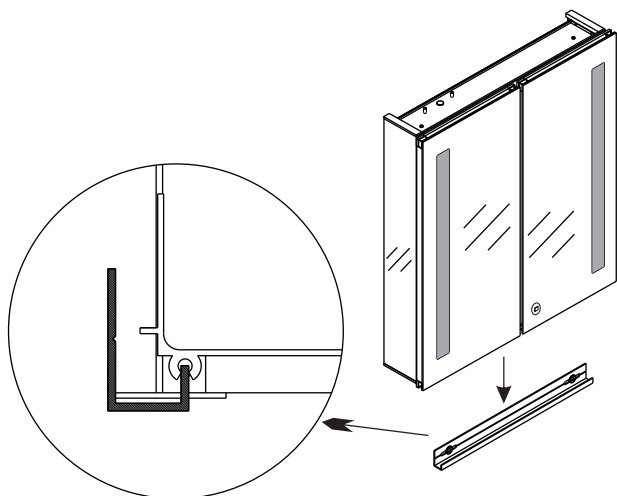
Step 3 / Étape 3



Note: Make sure that the domestic electrical main supply to which the cabinet is to be connected is turned off. Connection of the product to the domestic electrical main supply must only be carried out by a Building Regulations Part P certified electrician or must be checked by your Local Authority Building Control Department.

*Remarque: Assurez-vous que l'alimentation électrique domestique à laquelle la pharmacie doit être connectée est hors tension. Le raccordement du produit à l'alimentation électrique domestique ne doit être effectué que par un électricien agréé par la réglementation en matière de construction, partie P, ou doit être vérifié par le service de contrôle de la construction de votre autorité locale.

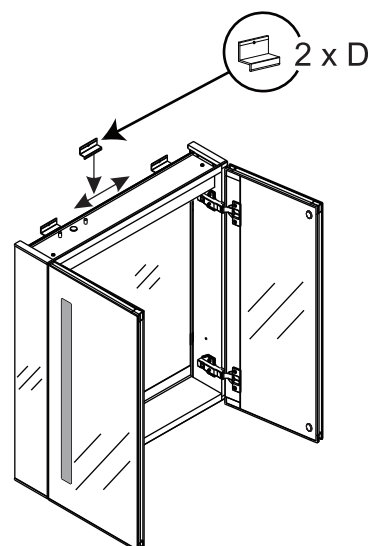
Step 4 / Étape 4



Set the cabinet on the bottom bracket(C) and hold in place

*Déposez le boîtier sur le support inférieur(C) et maintenez-le en place

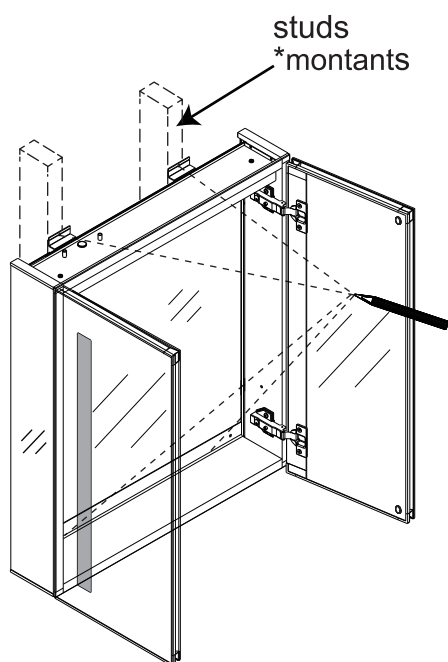
Step 5 / Étape 5



Insert the top brackets(D) into the top slot from the middle, and move one to the left side and one to the right side

*Insérez les supports supérieurs(D) dans la fente supérieure en partant du milieu et déplacez-en un vers la gauche et un autre vers la droite

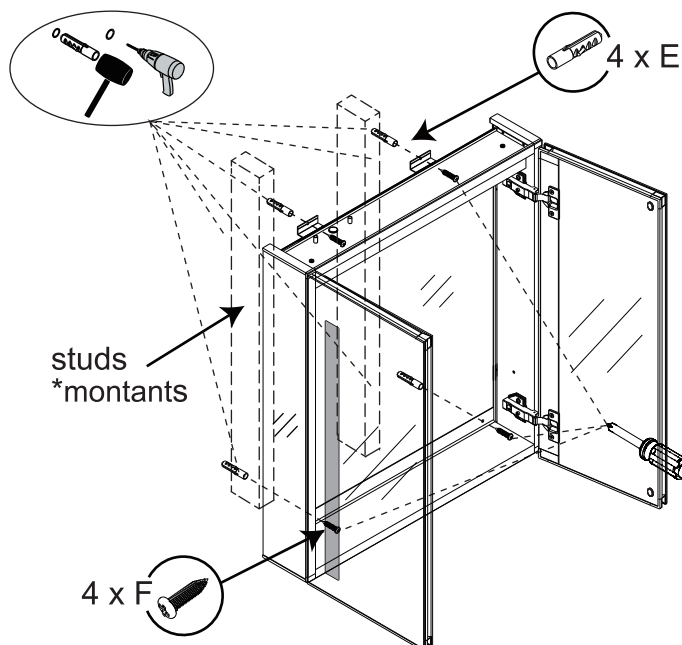
Step 6 / Étape 6



Mark the screw holes on the wall through the top brackets(D), in line with the studs.

*Marquez les trous de vis sur le mur à travers les supports supérieurs (D), en ligne avec les montants.

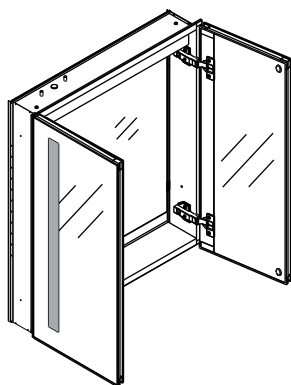
Step 7 / Étape 7



Fixing the plugs(E) and screws(F) through the top brackets(D) onto the studs. Secure the additional 2 plugs(E) and screws(F) into the wall.

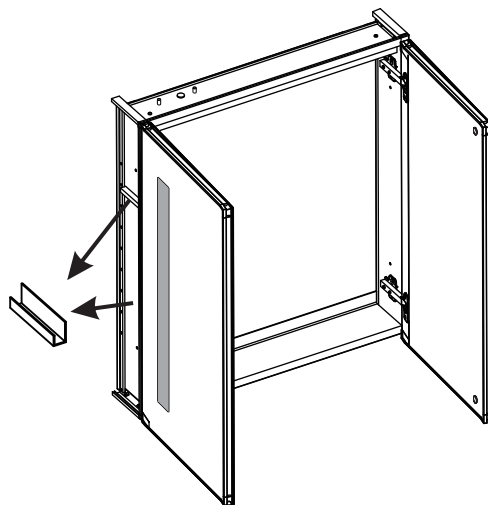
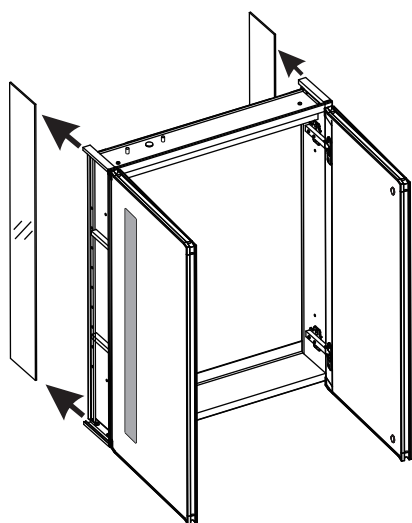
*Fixation des bouchons (E) et des vis (F) par le haut crochets (D) sur les montants. Sécuriser le supplément 2 chevilles (E) et vis (F) dans le mur.

RECESS MOUNT INSTALLATION / INSTALLATION DE MONTAGE DE RECESS



Step 1 / Étape 1

Step 2 / Étape 2



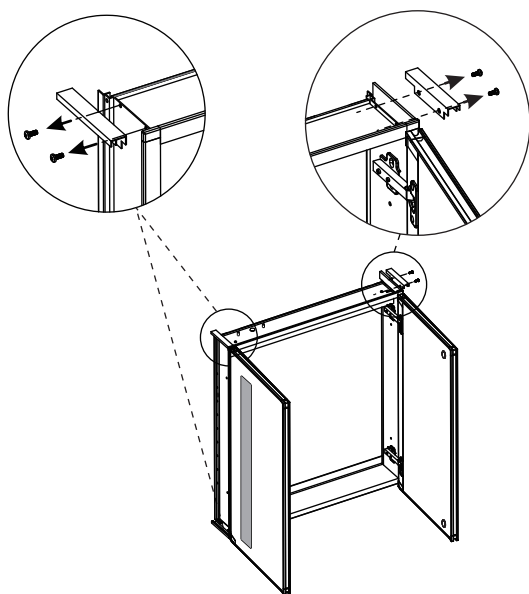
Remove the side mirrors on both sides
*Enlevez les miroirs latéraux des deux côtés

Remove the mirror glass spacers on both sides
*Enlevez les entretoises de miroir des deux côtés

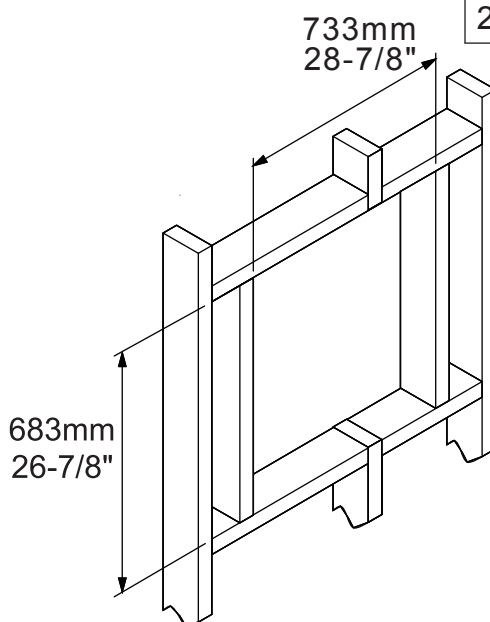
Step 3 / Étape 3

Step 4 / Étape 4

Open size: / Taille ouverte:



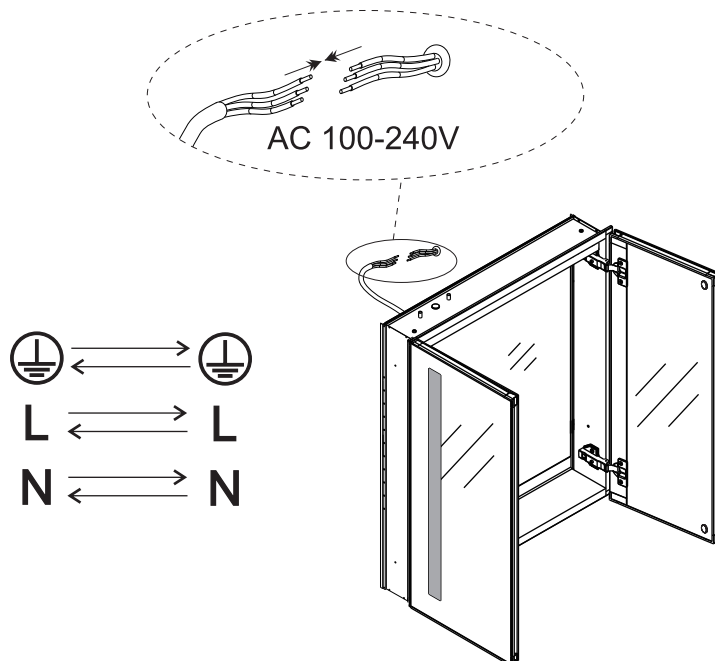
28-7/8" x 26-7/8"



Remove the mirror brackets on the 4 corners
*Retirez les supports de miroir sur les 4 coins

Draw the perimeter of the cabinet and add studs to frame the opening.
*Dessinez le périmètre de la pharmacie et ajoutez des montants pour encadrer l'ouverture

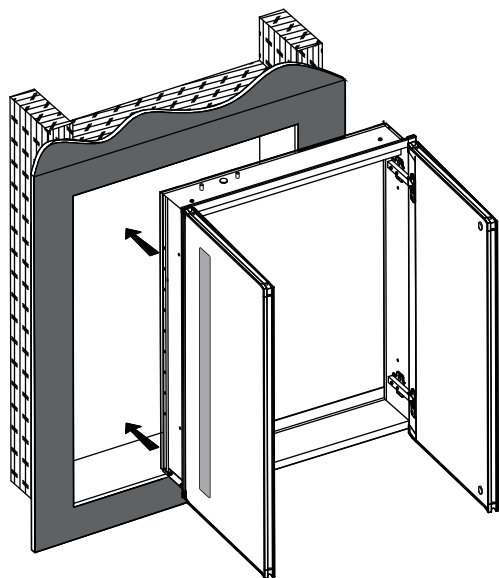
Step 5 / Étape 5



Note: Make sure that the domestic electrical main supply to which the cabinet is to be connected is turned off. Connection of the product to the domestic electrical main supply must only be carried out by a Building Regulations Part P certified electrician or must be checked by your Local Authority Building Control Department.

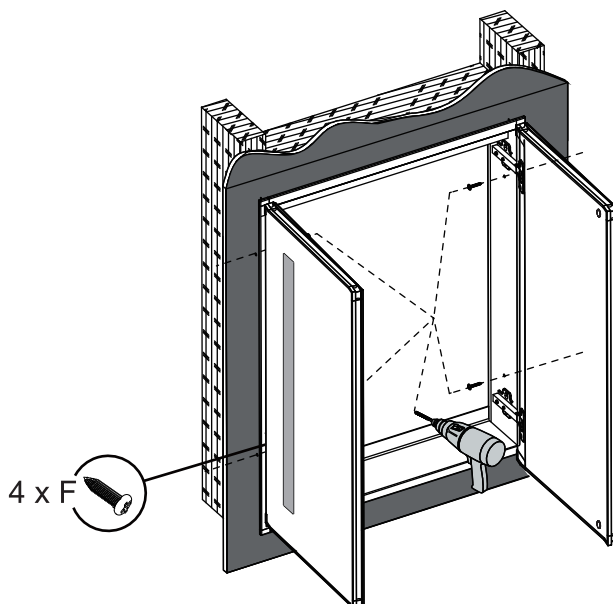
*Remarque: Assurez-vous que l'alimentation électrique domestique à laquelle la pharmacie doit être connectée est hors tension. Le raccordement du produit à l'alimentation électrique domestique ne doit être effectué que par un électricien agréé par la réglementation en matière de construction, partie P, ou doit être vérifié par le service de contrôle de la construction de votre autorité locale.

Step 6 / Étape 6



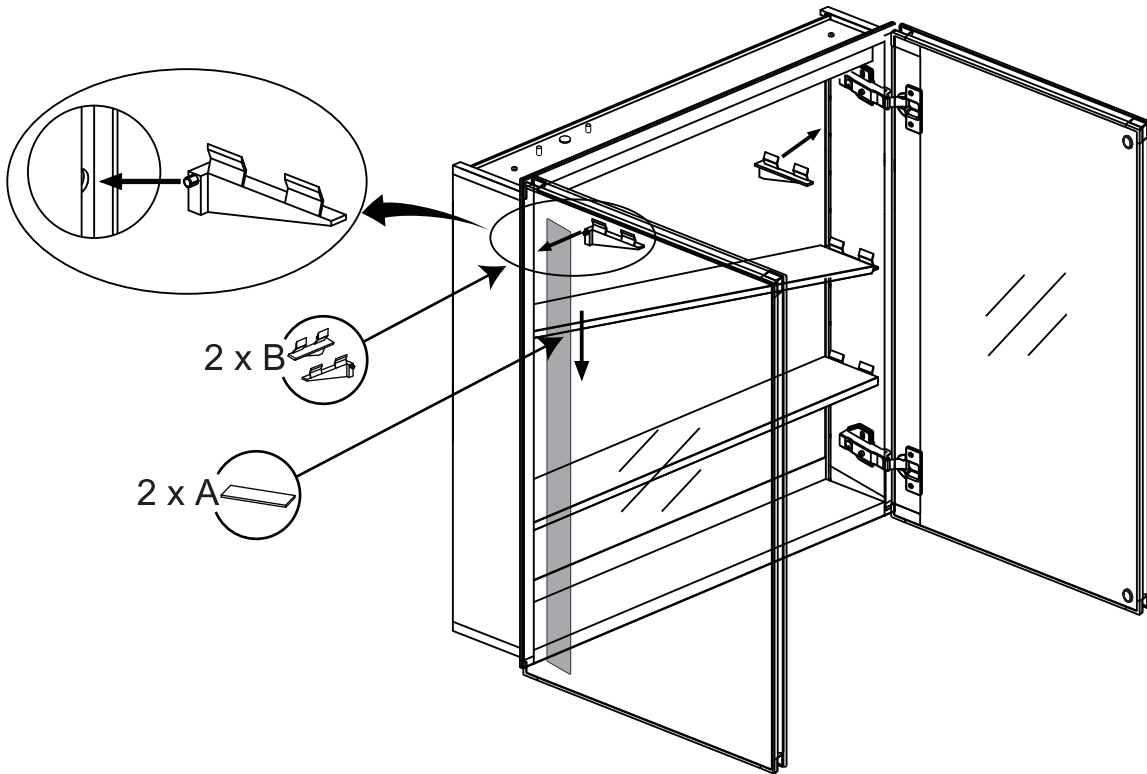
Place and hold the cabinet in the cut out space.
*Placez et tenez la pharmacie dans l'espace découpé.

Step 7 / Étape 7



Level, then secure the cabinet with screws (F) through the mounting holes and into the wall studs.
*Mettez de niveau, puis fixez le meuble avec des vis (F) à travers les trous de montage et dans les montants muraux.

To Assemble the Shelves / Assembler les tablettes



To Adjust the Hinge / Ajuster les charnières

